

Spracovateľ:	<b>T - projekt - Ing. Ladislav Ťažký</b> Gemerský Jablonec 264, Gemerský Jablonec 98 035 tel.:0915 342 777 mail: ladislav.tazky88@gmail.com
Zodp. projektant:	Ing. Barnabáš Máté
Vypracoval:	Ing. Ladislav Ťažký, PhD.
Kontroloval:	Ing. Barnabáš Máté



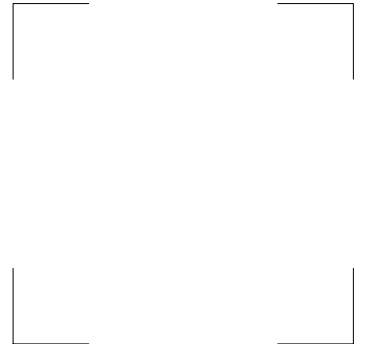
<b>ZVYŠOVANIE ENERGETICKEJ ÚČINNOSTI KULTÚRNEHO DOMU V OBCI SVÄTUŠE</b>		Sada:	Dátum:
Miesto stavby:	Svätuše, 076 83, parc.č.: 175/2	1 2	1/2021
Objednávateľ:	Obec Svätuš, Kvetná 2/6, 076 83 Svätuš	3 4	
Stupeň:	PpSP	5 6	
	<b>PROJEKT</b>		


Spracovateľ:	<b>T - projekt - Ing. Ladislav Ťažký</b> Gemerský Jablonec 264, Gemerský Jablonec 98 035 tel.:0915 342 777 mail: ladislav.tazky88@gmail.com
Zodp. projektant:	Ing. Barnabáš Máté
Vypracoval:	Ing. Ladislav Ťažký, PhD.
Kontroloval:	Ing. Barnabáš Máté



<b>ZVYŠOVANIE ENERGETICKEJ ÚČINNOSTI KULTÚRNEHO DOMU V OBCI SVÄTUŠE</b>		Sada:	Dátum:
Miesto stavby:	Svätuše, 076 83, parc.č.: 175/2	1 2	1/2021
Objednávateľ:	Obec Svätuš, Kvetná 2/6, 076 83 Svätuš	3 4	
Stupeň:	PpSP	5 6	
Diel - časť:	<b>PROJEKT</b>		

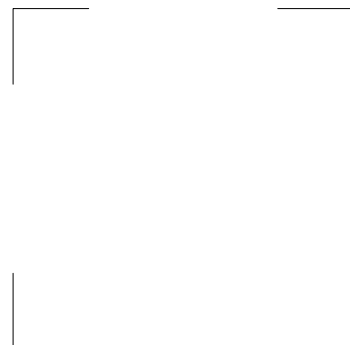
# SPRIEVODNÁ SPRÁVA




Spracovateľ:	<b>T - projekt - Ing. Ladislav Ťažký</b> Gemerský Jablonec 264, Gemerský Jablonec 98 035 tel.:0915 342 777 mail: ladislav.tazky88@gmail.com	
Zodp. projektant:	Ing. Barnabáš Máté	
Vypracoval:	Ing. Ladislav Ťažký, PhD.	
Kontroloval:	Ing. Barnabáš Máté	

<b>ZVYŠOVANIE ENERGETICKEJ ÚČINNOSTI KULTÚRNEHO DOMU V OBCI SVÄTUŠE</b>		Sada:	Dátum:
Miesto stavby:	Svätuše, 076 83, parc.č.: 175/2		<b>1/2021</b>
Objednávateľ:	Obec Svätuš, Kvetná 2/6, 076 83 Svätuš		
Stupeň:	PpSP		
Diel - časť:	<b>SPRIEVODNÁ SPRÁVA</b>		

# TECHNICKÁ SPRÁVA



Spracovateľ:	<b>T - projekt - Ing. Ladislav Ťažký</b> Gemerský Jablonec 264, Gemerský Jablonec 98 035 tel.:0915 342 777 mail: ladislav.tazky88@gmail.com	
Zodp. projektant:	Ing. Barnabáš Máté	
Vypracoval:	Ing. Ladislav Ťažký, PhD.	
Kontroloval:	Ing. Barnabáš Máté	

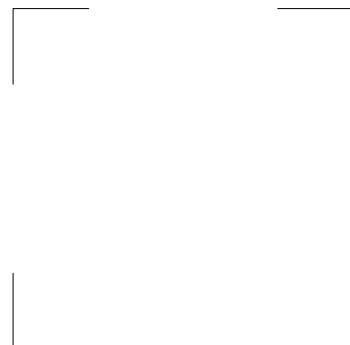
<b>ZVYŠOVANIE ENERGETICKEJ ÚČINNOSTI KULTÚRNEHO DOMU V OBCI SVÄTUŠE</b>		Sada:	Dátum:
Miesto stavby:	Svätuše, 076 83, parc.č.: 175/2		<b>1/2021</b>
Objednávateľ:	Obec Svätuš, Kvetná 2/6, 076 83 Svätuš		
Stupeň:	PpSP		
Diel - časť:	<b>TECHNICKÁ SPRÁVA</b>		


**VÝKRESOVÁ ČASŤ:**

- 1. Situácia
- 2A. Pôdorys 1. nadzemného podlažia - súčasný stav
- 2B. Pôdorys 1. nadzemného podlažia - navrhovaný stav
- 3A. Pôdorys 2. nadzemného podlažia - súčasný stav
- 3B. Pôdorys 2. nadzemného podlažia - navrhovaný stav
- 4A. Rez A-A, Rez B-B - súčasný stav
- 4B. Rez A-A, Rez B-B - navrhovaný stav
- 5A. Pohľady - súčasný stav
- 5B. Pohľady - navrhovaný stav

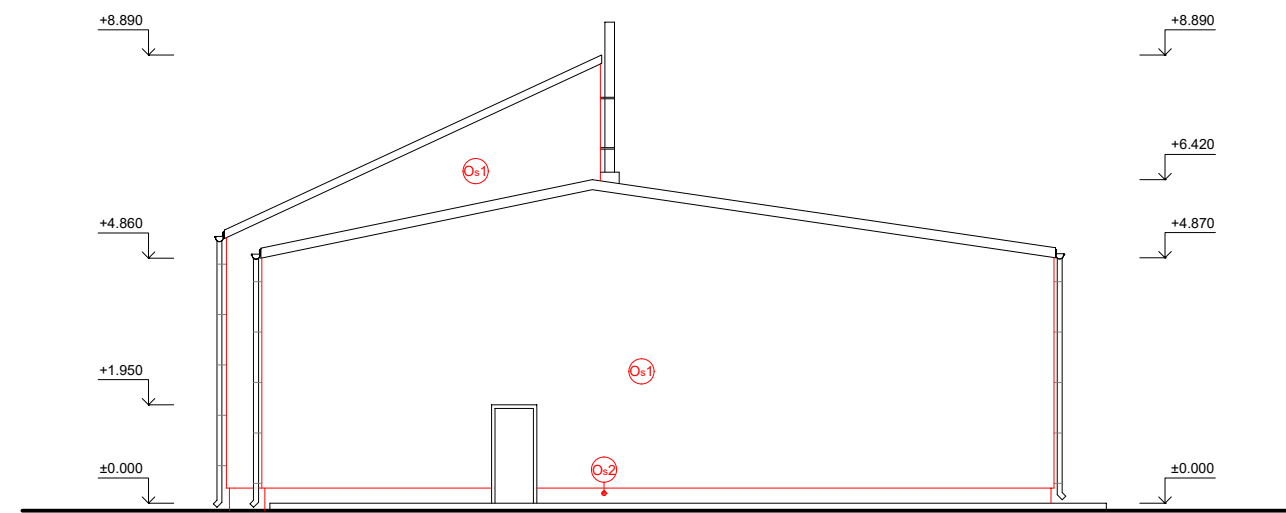
**TEXTOVÁ ČASŤ:**

Technická správa  
Sprievodná správa

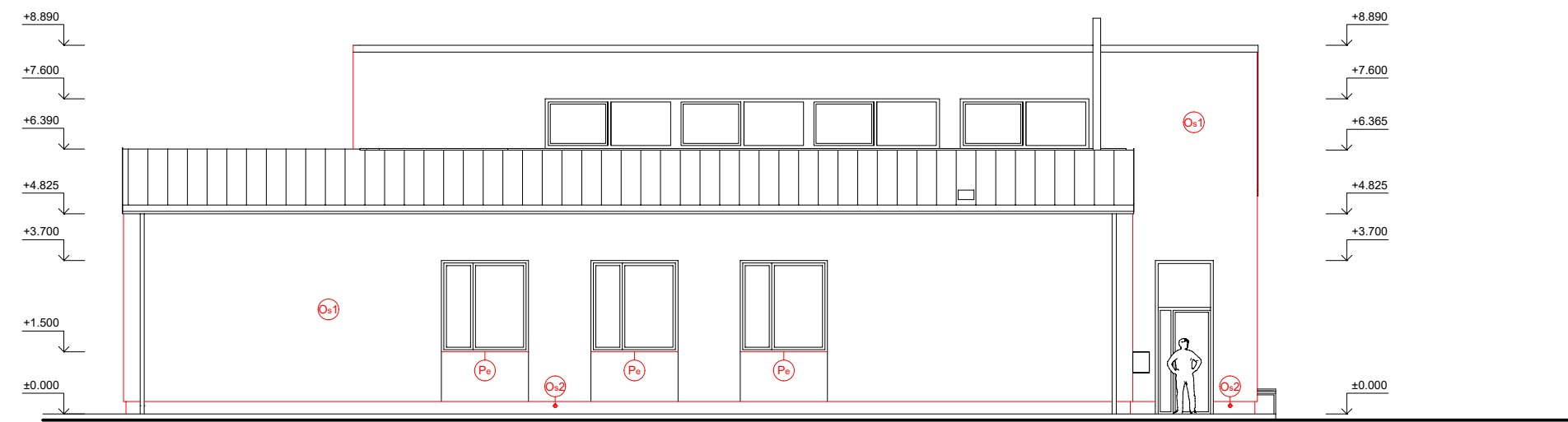


Spracovateľ:	<b>T - projekt - Ing. Ladislav Ťažký</b> Gemerský Jablonec 264, Gemerský Jablonec 98 035 tel.:0915 342 777 mail: ladislav.tazky88@gmail.com	
Zodp. projektant:	Ing. Barnabáš Máté	
Vypracoval:	Ing. Ladislav Ťažký, PhD.	
Kontroloval:	Ing. Barnabáš Máté	

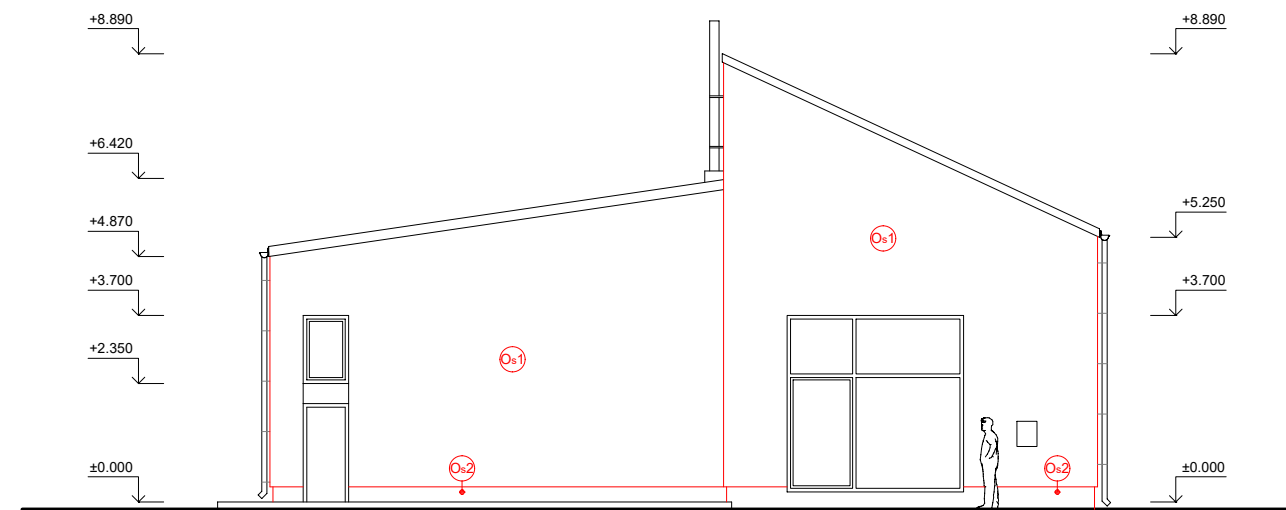
<b>ZVYŠOVANIE ENERGETICKEJ ÚČINNOSTI KULTÚRNEHO DOMU V OBCI SVÄTUŠE</b>		Sada:	Dátum:
Miesto stavby:	Svätuše, 076 83, parc.č.: 175/2		<b>1/2021</b>
Objednávateľ:	Obec Svätuš, Kvetná 2/6, 076 83 Svätuš		
Stupeň:	PpSP		
Diel - časť:	<b>NAVRHOVANÝ STAV</b>		



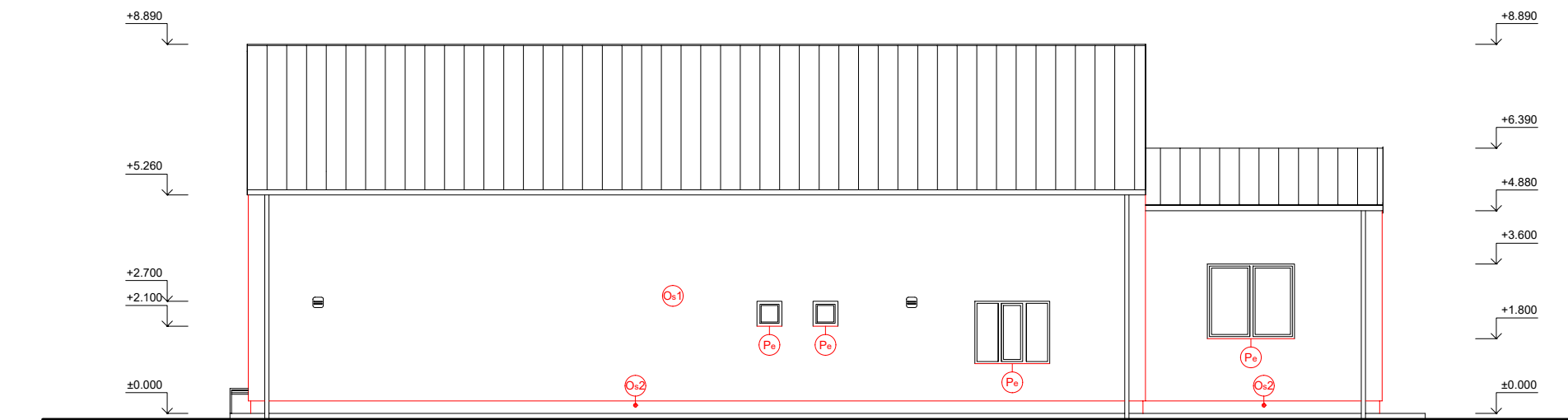
SEVERNÝ POHLAD



ZÁPADNÝ POHLAD



JUŽNÝ POHLAD



VÝCHODNÝ POHLAD

## UPOZORNENIE

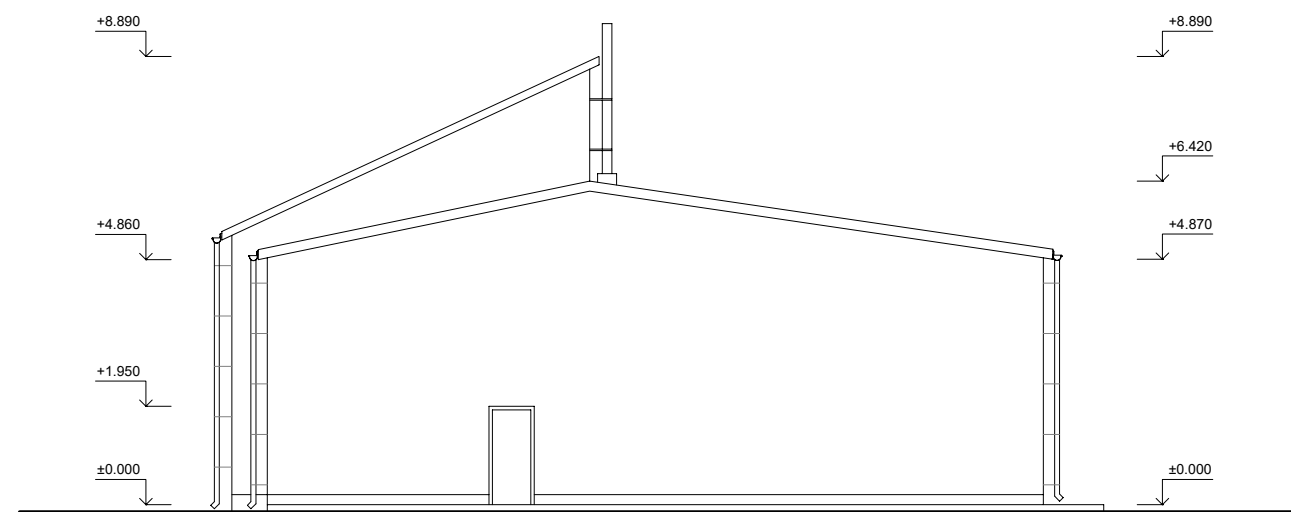
AKÉKOL'VEK ZMENY, DOPLNKY, PREKRESLOVANIE ALEBO ROZMNOŽOVANIE TEJTO DOKUMENTÁCIE JE V ZMYSLE AUTORSKÉHO ZÁKONA BEZ SÚHLASU AUTORA NEPRÍPUSTNÉ!  
TENTO PROJEKT JE URČENÝ NA STAVEBNÉ POVOLENIE A NENAHRÁDZA REALIZAČNÚ DOKUMENTÁCIU!

±0,000 - PODLAHA VSTUPNÉHO PODLAŽIA

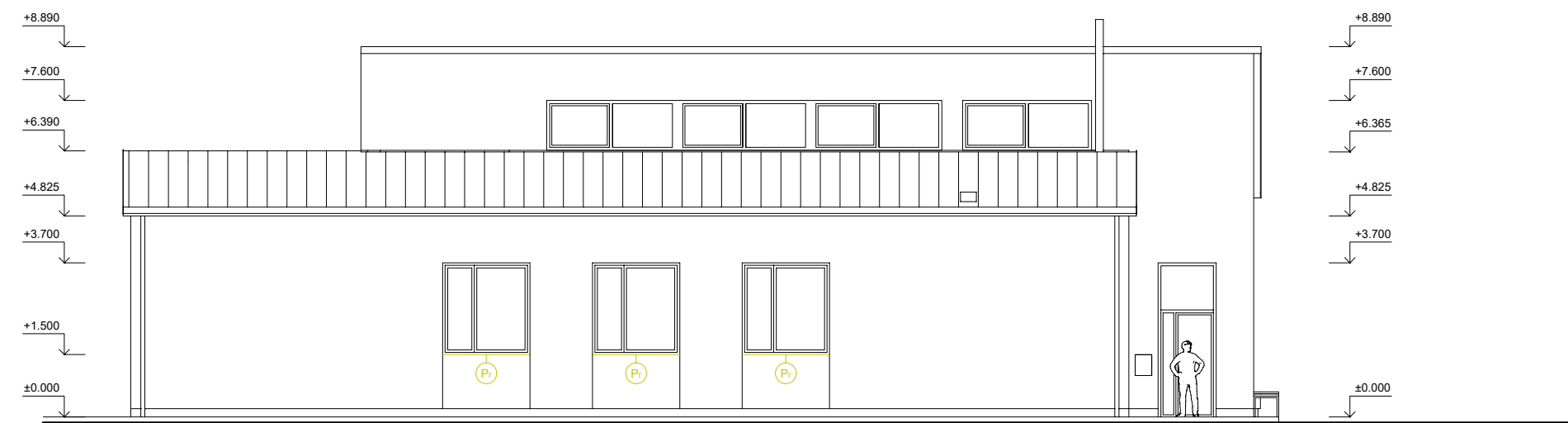
Spracovateľ:	T - projekt - Ing. Ladislav Ťažký Gemerský Jablonec 264, Gemerský Jablonec 98 035 tel.:0915 342 777 mail: ladislav.tazky88@gmail.com		
Zodp. projektant:	Ing. Barnabáš Máté		
Vypracoval:	Ing. Ladislav Ťažký, PhD.		
Kontroloval:	Ing. Barnabáš Máté		
<b>ZVYŠOVANIE ENERGETICKEJ ÚČINNOSTI KULTÚRNEHO DOMU V OBCI SVÄTUŠE</b>		Sada:	Dátum: 1/2021
Miesto stavby:	Svätuše, 076 83, parc.č.: 175/2	Mierka:	Číslo výkresu: 1:150 <b>5B.</b>
Objednávateľ:	Obec Svätuše, Kvetná 2/6, 076 83 Svätuše		
Stupeň:	PpSP		
Diel - časť:	<b>POHLADY - NAVRHOVANÝ STAV</b>		

## POZNÁMKY:

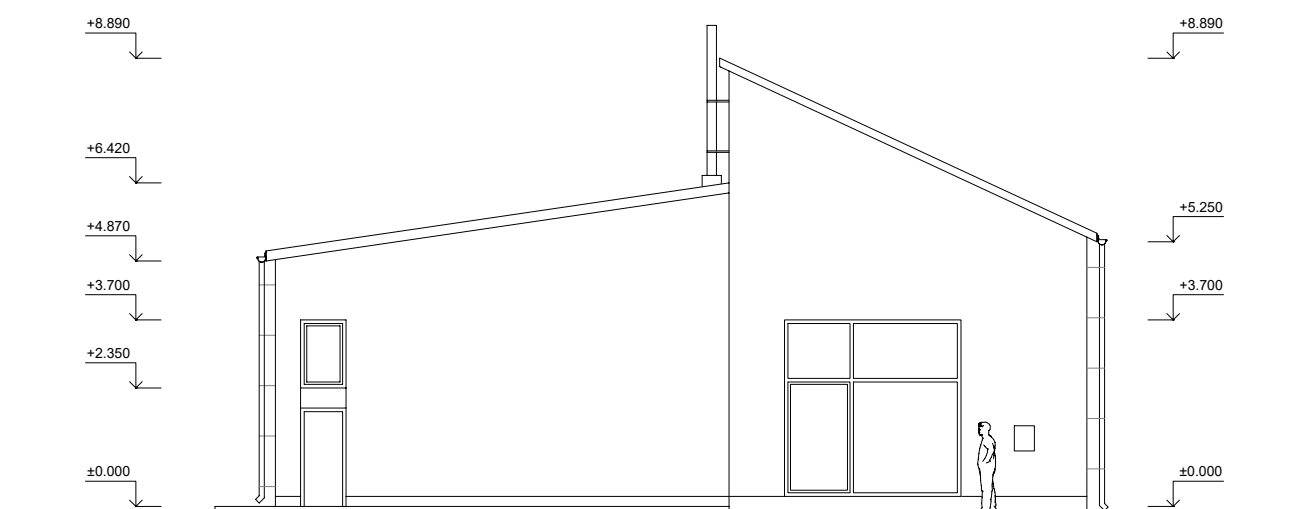
- Os1 KONTAKTNÝ ZATPLOVACÍ SYSTÉM FASÁDY, SKLADBA: viď. VO VÝKRESE REZ A-A, REZ B-B
- Os2 KONTAKTNÝ ZATPLOVACÍ SYSTÉM SOKLA
- Ps NOVÁ VONKAJŠIA PARAPETNÁ DOSKA



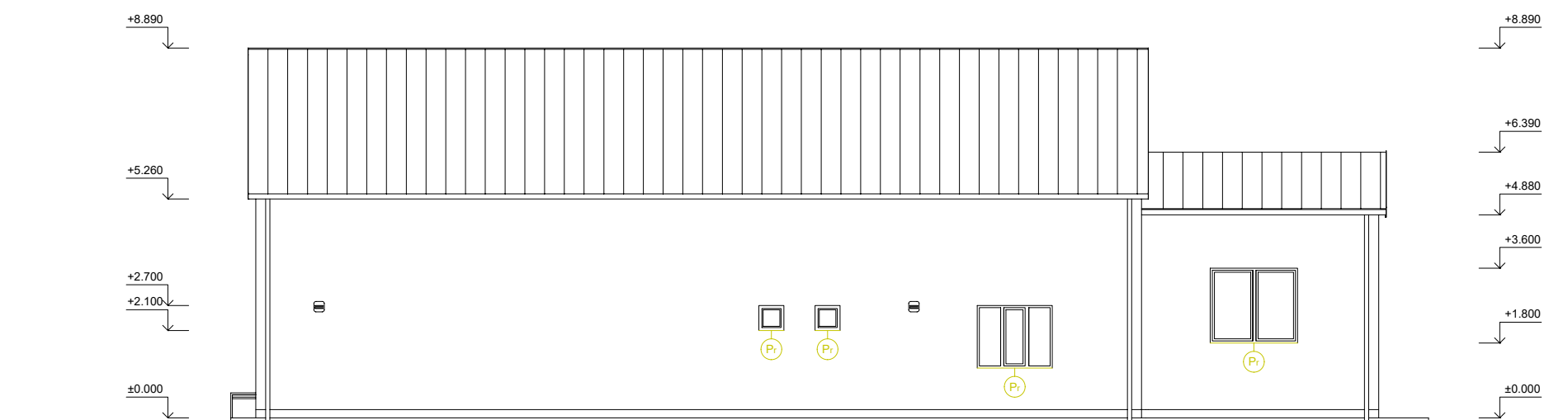
SEVERNÝ POHĽAD



ZÁPADNÝ POHĽAD



JUŽNÝ POHĽAD




VÝCHODNÝ POHĽAD

### UPOZORNENIE

AKÉKOL'VEK ZMENY, DOPLNKY, PREKRESLOVANIE ALEBO ROZMNOŽOVANIE TEJTO DOKUMENTÁCIE JE V ZMYSLE AUTORSKÉHO ZÁKONA BEZ SÚHLASU AUTORA NEPRÍPUSTNÉ!  
TENTO PROJEKT JE URČENÝ NA STAVEBNÉ POVOLENIE A NENAHRÁDZA REALIZAČNÚ DOKUMENTÁCIU!

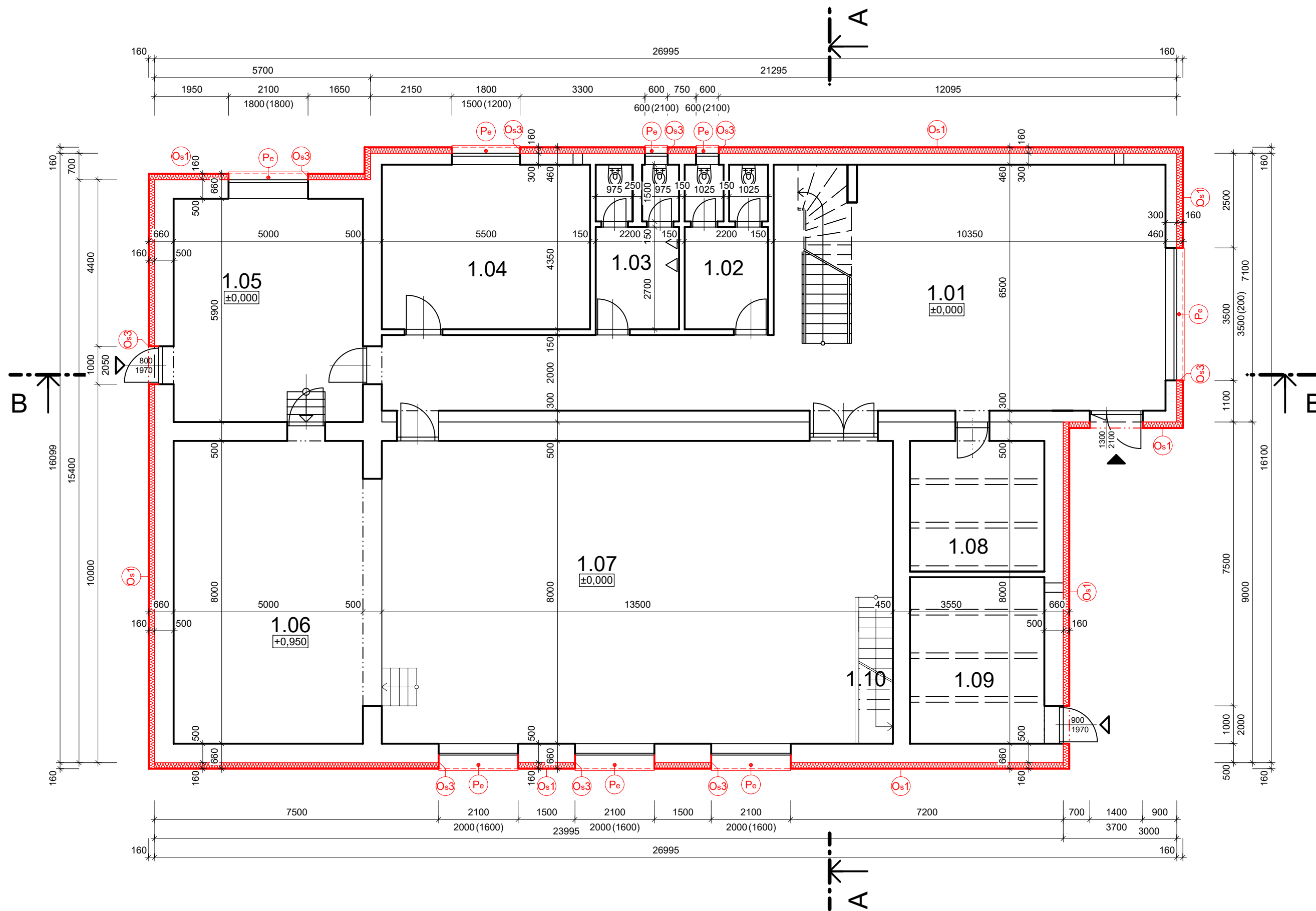
±0,000 - PODLAHA VSTUPNÉHO PODLAŽIA

Spracovateľ:	T - projekt - Ing. Ladislav Ťažký Gemerský Jablonec 264, Gemerský Jablonec 98 035 tel.:0915 342 777 mail: ladislav.tazky88@gmail.com		
Zodp. projektant:	Ing. Barnabáš Máté		
Vypracoval:	Ing. Ladislav Ťažký, PhD.		
Kontroloval:	Ing. Barnabáš Máté		
<b>ZVYŠOVANIE ENERGETICKEJ ÚČINNOSTI KULTÚRNEHO DOMU V OBCI SVÄTUŠE</b>		Sada:	Dátum: 1/2021
Miesto stavby:	Svätuše, 076 83, parc.č.: 175/2	Mierka:	Číslo výkresu: <b>5A.</b>
Objednávateľ:	Obec Svätušie, Kvetná 2/6, 076 83 Svätušie	<b>1:150</b>	<b>5A.</b>
Stupeň:	PpSP		
Diel - časť:	<b>POHĽADY - SÚČASNÝ STAV</b>		

### POZNÁMKY:

 DEMONTÁŽ PŮVODNÝCH VONKAJŠÍCH PARAPETOV

# PÔDORYS 1. NADZEMNÉHO PODLAŽIA



## LEGENDA MIESTNOSTI:

Č.M.	NÁZOV MIESTNOSTI	PLOCHA (m <sup>2</sup> )
1.01	VSTUPNÝ PRIESTOR	88,00
1.02	WC - DÁMSKE	9,57
1.03	WC - PÁNSKE	9,57
1.04	SKLAD	23,92
1.05	ŠATŇA ÚČINKUJÚCICH	29,50

Č.M.	NÁZOV MIESTNOSTI	PLOCHA (m <sup>2</sup> )
1.06	PÓDIUM	43,00
1.07	SÁLA	108,00
1.08	ŠATŇA	12,25
1.09	KOTOLŇA	15,62
1.10	SCHODISKO	4,00

## POZNÁMKY:

- Os1 KONTAKTNÝ ZATPLOVACÍ SYSTÉM FASÁDY, SKLADBA: viď. VO VÝKRESE REZ A-A, REZ B-B
- Os3 KONTAKTNÝ ZATPLOVACÍ SYSTÉM OSTENIA A NADPRAŽIA, SKLADBA: viď. VO VÝKRESE REZ A-A, REZ B-B
- Pe NOVÁ VONKAJŠIA PARAPETNÁ DOSKA
- ▲ HLAVNÝ VSTUP
- △ VEDLAJŠIE VSTUPY

## LEGENDA ÚPRAV POVRCHOV:

- FASÁDA Os1 - ZATEPLENIE EXIST. OBVODOVÉHO PLÁŠŤA**  
**FASÁDNY ZATELOVACÍ SYSTÉM - MINERÁLNA VLNA hr. 160 mm**  
**TENKOVRSŤOVÁ ŠTRUKTÚROVANÁ OMIETKA MINERÁLNA**  
 (väčšie nerovnosti vyspraviť cementovou maltou, alt. lepiacou stierkou, podklad musí byť dostatočne suchý a čistý)
- FASÁDA Os3 - ZATEPLENIE EXIST. OSTENIA A NADPRAŽIA**  
**FASÁDNY ZATELOVACÍ SYSTÉM - MINERÁLNA VLNA hr. 20 - 40 mm**  
**TENKOVRSŤOVÁ ŠTRUKTÚROVANÁ OMIETKA MINERÁLNA**  
 (väčšie nerovnosti vyspraviť cementovou maltou, alt. lepiacou stierkou, podklad musí byť dostatočne suchý a čistý)
- STROP DO POVALOVÉHO PRIESTORU St1 - ZATEPLENIE STROPU**  
**TEPELNÁ IZOLÁCIA - MINERÁLNA VLNA hr. 250 mm**  
 (väčšie nerovnosti vyspraviť cementovou maltou, alt. lepiacou stierkou, podklad musí byť dostatočne suchý a čistý)

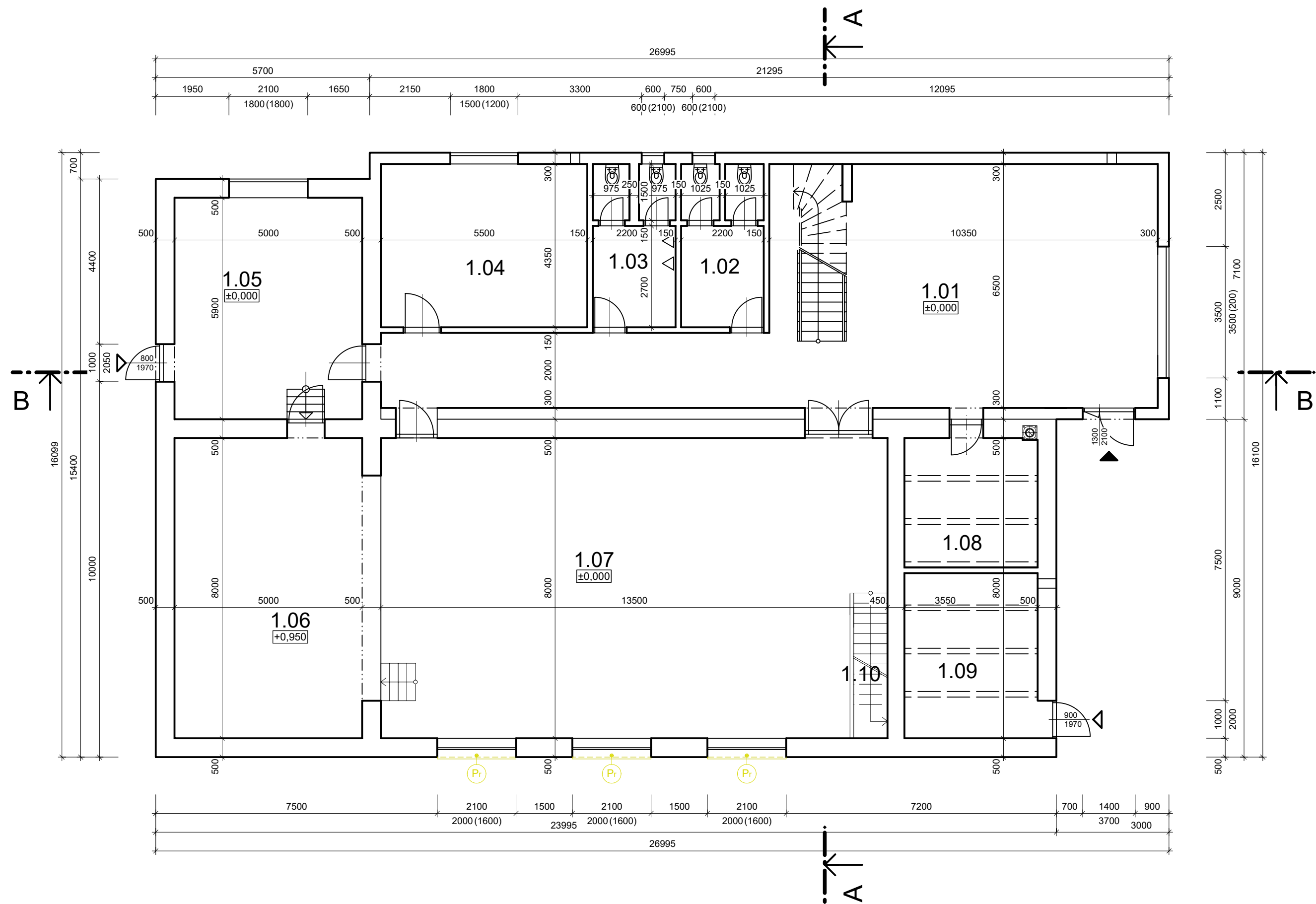
## UPOZORNENIE

AKÉKOL'VEK ZMENY, DOPLNKY, PREKRESLOVANIE ALEBO ROZMNOŽOVANIE TEJTO DOKUMENTÁCIE JE V ZMYSE AUTORSKEHO ZÁKONA BEZ SÚHLASU AUTORA NEPRÍPUSTNÉ!  
 TENTO PROJEKT JE URČENÝ NA STAVEBNÉ POVOLENIE A NENAHRÁDZA REALIZAČNÚ DOKUMENTÁCIU!

±0,000 - PODLAHA VSTUPNÉHO PODLAŽIA

Spracovateľ:	T - projekt - Ing. Ladislav Ťažký Gemerský Jablonec 264, Gemerský Jablonec 98 035 tel.: 0915 342 777 mail: ladislav.tazky88@gmail.com		
Zodp. projektant:	Ing. Barnabáš Máté		
Vypracoval:	Ing. Ladislav Ťažký, PhD.		
Kontroloval:	Ing. Barnabáš Máté		
<b>ZVYŠOVANIE ENERGETICKEJ ÚČINNOSTI KULTÚRNEHO DOMU V OBCI SVĀTUŠE</b>		Sada:	
		Dátum:	1/2021
Miesto stavby:	Svätuše, 076 83, parc.č.: 175/2	Mierka:	Číslo výkresu:
Objednávateľ:	Obec Svätuše, Kvetná 2/6, 076 83 Svätuše	<b>1:100</b>	<b>2B.</b>
Stupeň:	PpSP		
Diel - časť:	<b>PÔDORYS 1.N.P. - NAVRHOVANÝ STAV</b>		

# PÔDORYS 1. NADZEMNÉHO PODLAŽIA



## LEGENDA MIESTNOSTI:

Č.M.	NÁZOV MIESTNOSTI	PLOCHA (m <sup>2</sup> )
1.01	VSTUPNÝ PRIESTOR	88,00
1.02	WC - DÁMSKE	9,57
1.03	WC - PÁNSKE	9,57
1.04	SKLAD	23,92
1.05	ŠATŇA ÚČINKUJÚCICH	29,50

Č.M.	NÁZOV MIESTNOSTI	PLOCHA (m <sup>2</sup> )
1.06	PÓDIUM	43,00
1.07	SÁLA	108,00
1.08	ŠATŇA	12,25
1.09	KOTOLŇA	15,62
1.10	SCHODISKO	4,00

## POZNÁMKY:

- Pr DEMONTÁŽ PŮVODNÝCH VONKAJŠÍCH PARAPETOV
- HLAVNÝ VSTUP
- VEDĽAJŠIE VSTUPY

## UPOZORNENIE

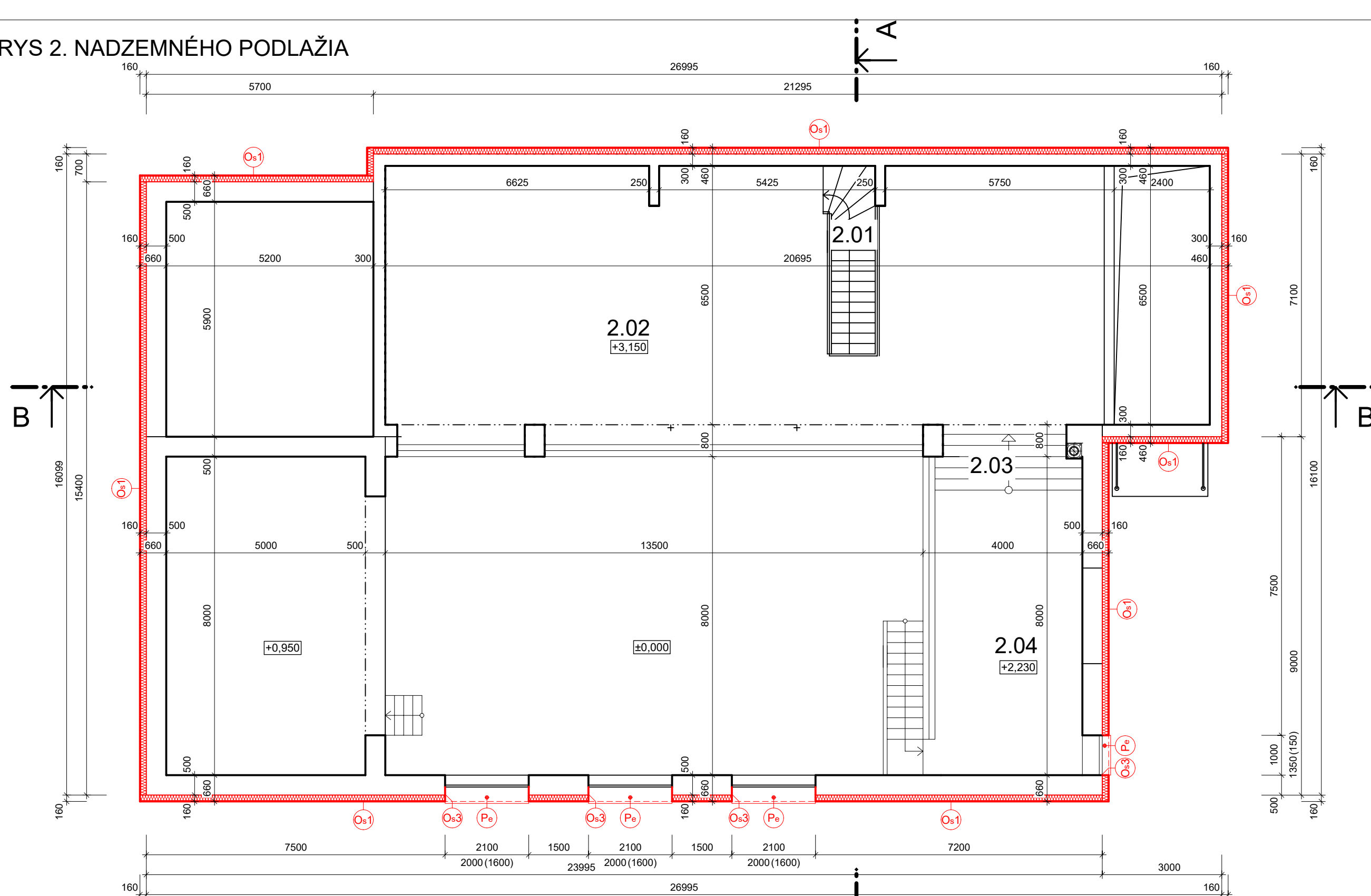
AKÉKOL'VEK ZMENY, DOPLNKY, PREKRESLOVANIE ALEBO ROZMNOŽOVANIE TEJTO DOKUMENTÁCIE JE V ZMYSLE AUTORSKÉHO ZÁKONA BEZ SÚHLASU AUTORA NEPRÍPUŠTNÉ!  
TENTO PROJEKT JE URČENÝ NA STAVEBNÉ POVOLENIE A NENAHRÁDZA REALIZAČNÚ DOKUMENTÁCIU!

±0,000 - PODLAHA VSTUPNÉHO PODLAŽIA

Spracovateľ:	T - projekt - Ing. Ladislav Ťažký Gemerský Jablonec 264, Gemerský Jablonec 98 035 tel.:0915 342 777 mail: ladislav.tazky88@gmail.com		
Zodp. projektant:	Ing. Barnabáš Máté		
Vypracoval:	Ing. Ladislav Ťažký, PhD.		
Kontroloval:	Ing. Barnabáš Máté		
<b>ZVYŠOVANIE ENERGETICKEJ ÚČINNOSTI KULTÚRNEHO DOMU V OBCI SVĀTUŠE</b>		Sada:	Dátum: <b>1/2021</b>
Miesto stavby:	Svātuše, 076 83, parc.č.: 175/2	Mierka:	Číslo výkresu: <b>2A.</b>
Objednávateľ:	Obec Svātuše, Kvetná 2/6, 076 83 Svātuše		
Stupeň:	PpSP		
Diel - časť:	<b>PÔDORYS 1.N.P. - SÚČASNÝ STAV</b>		



# PÔDORYS 2. NADZEMNÉHO PODLAŽIA



## LEGENDA MIESTNOSTI:

Č.M.	NÁZOV MIESTNOSTI	PLOCHA (m <sup>2</sup> )
2.01	SCHODISKO	5,80
2.02	HALA 1	119,30
2.03	SCHODISKO	4,86
2.04	HALA 2	26,85

## POZNÁMKY:

- Os1** KONTAKTNÝ ZATPLOVACÍ SYSTÉM FASÁDY, SKLADBA: viď. VO VÝKRESE REZ A-A, REZ B-B
- Os3** KONTAKTNÝ ZATPLOVACÍ SYSTÉM OSTENIA A NADPRAŽIA, SKLADBA: viď. VO VÝKRESE REZ A-A, REZ B-B
- Pe** NOVÁ VONKAJŠIA PARAPETNÁ DOSKA

## LEGENDA ÚPRAV POVRCHOV:

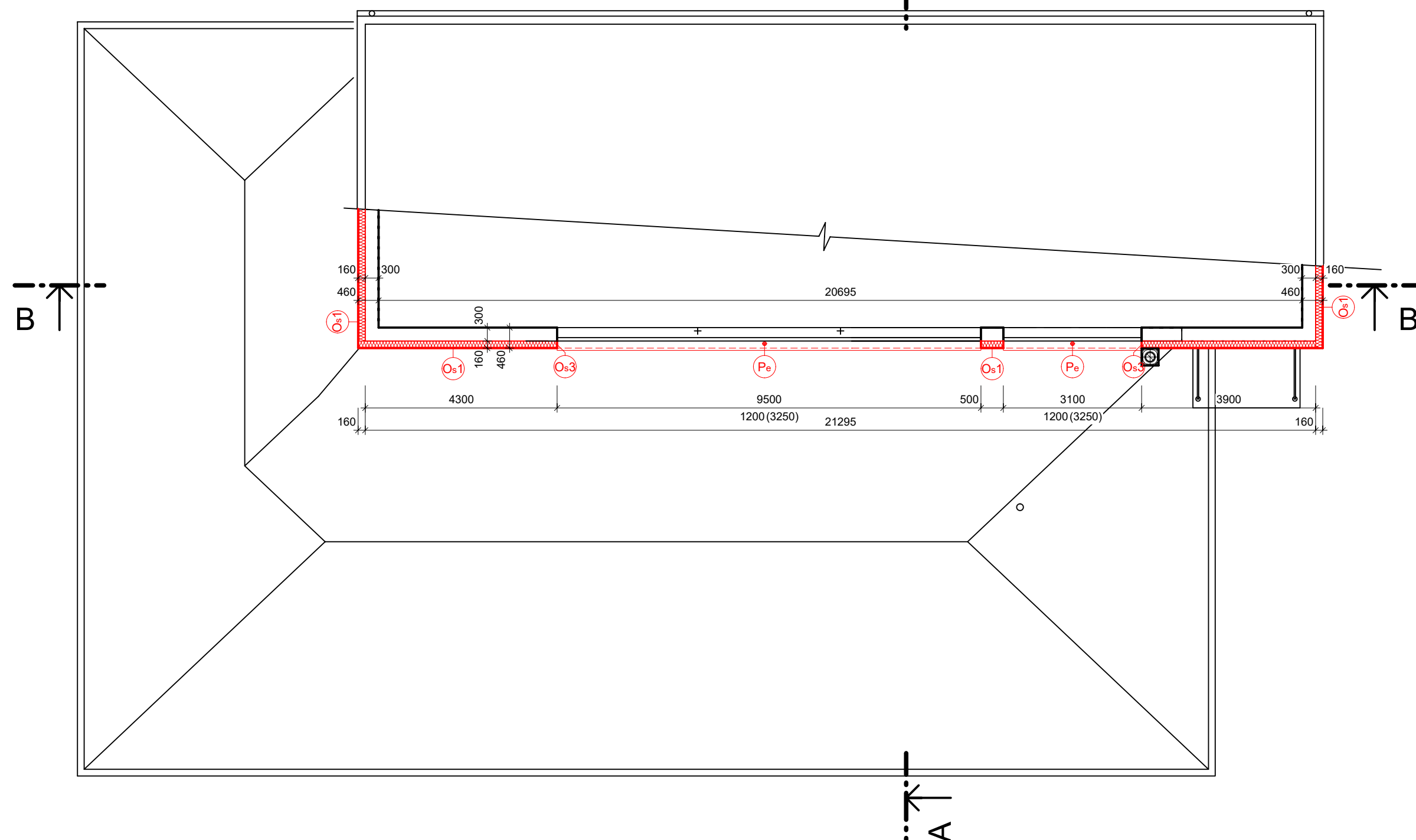
- FASÁDA Os1 - ZATEPLENIE EXIST. OBVODOVÉHO PLÁŠŤA**  
**FASÁDNY ZATELOVACÍ SYSTÉM - MINERÁLNA VLNA hr. 160 mm**  
**TENKOVRSŤOVÁ ŠTRUKTÚROVANÁ OMIETKA MINERÁLNA**  
 (väčšie nerovnosti vyspraviť cementovou maltou, alt. lepiacou stierkou, podklad musí byť dostatočne suchý a čistý)
- FASÁDA Os3 - ZATEPLENIE EXIST. OSTENIA A NADPRAŽIA**  
**FASÁDNY ZATELOVACÍ SYSTÉM - MINERÁLNA VLNA hr. 20 - 40 mm**  
**TENKOVRSŤOVÁ ŠTRUKTÚROVANÁ OMIETKA MINERÁLNA**  
 (väčšie nerovnosti vyspraviť cementovou maltou, alt. lepiacou stierkou, podklad musí byť dostatočne suchý a čistý)
- STROP DO POVALOVÉHO PRIESTORU S1 - ZATEPLENIE STROPU**  
**TEPELNÁ IZOLÁCIA - MINERÁLNA VLNA hr. 250 mm**  
 (väčšie nerovnosti vyspraviť cementovou maltou, alt. lepiacou stierkou, podklad musí byť dostatočne suchý a čistý)

## UPOZORNENIE

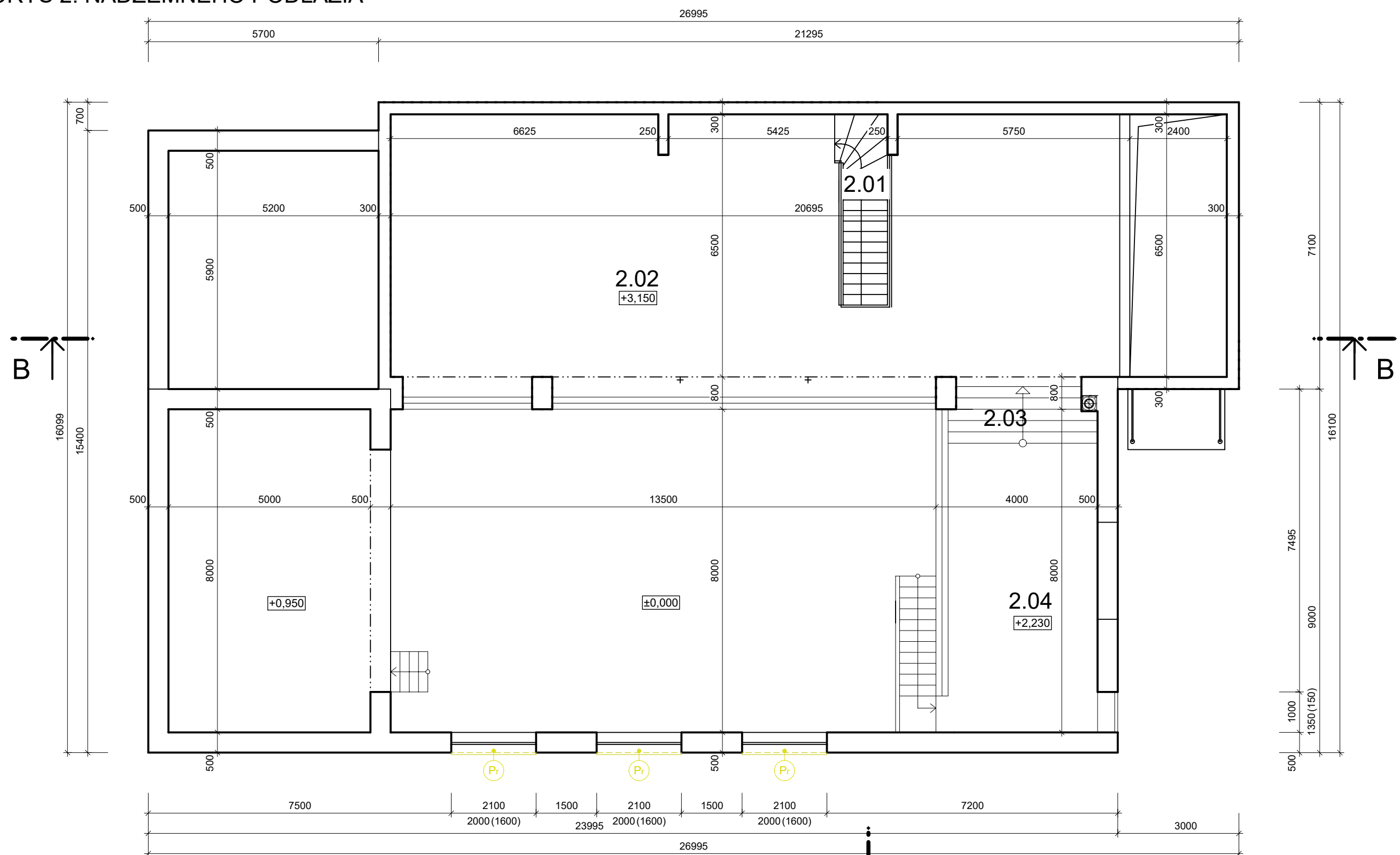
AKÉKOL'VEK ZMENY, DOPLNKY, PREKRESLOVANIE ALEBO ROZMNOŽOVANIE TEJTO DOKUMENTÁCIE JE V ZMYSLE AUTORSKÉHO ZÁKONA BEZ SÚHLASU AUTORA NEPRÍPUŠTNÉ!  
 TENTO PROJEKT JE URČENÝ NA STAVEBNÉ POVOLENIE A NENAHRÁDZA REALIZAČNÚ DOKUMENTÁCIU!

±0,000 - PODLAHA VSTUPNÉHO PODLAŽIA

Spracovateľ:	T - projekt - Ing. Ladislav Ťažký Gemerský Jablonec 264, Gemerský Jablonec 98 035 tel.: 0915 342 777 mail: ladislav.tazky88@gmail.com		
Zodp. projektant:	Ing. Barnabáš Máté		
Vypracoval:	Ing. Ladislav Ťažký, PhD.		
Kontroloval:	Ing. Barnabáš Máté		
<b>ZVYŠOVANIE ENERGETICKEJ ÚČINNOSTI KULTÚRNEHO DOMU V OBCI SVÄTUŠE</b>		Sada:	Dátum:
			1/2021
Miesto stavby:	Svätúše, 076 83, parc.č.: 175/2	Mierka:	Číslo výkresu:
Objednávateľ:	Obec Svätúše, Kvetná 2/6, 076 83 Svätúše	1:100	3B.
Stupeň:	PpSP		
Diel - časť:	<b>PÔDORYS 2.N.P. - NAVRHOVANÝ STAV</b>		



PÔDORYS 2. NADZEMNÉHO PODLAŽIA

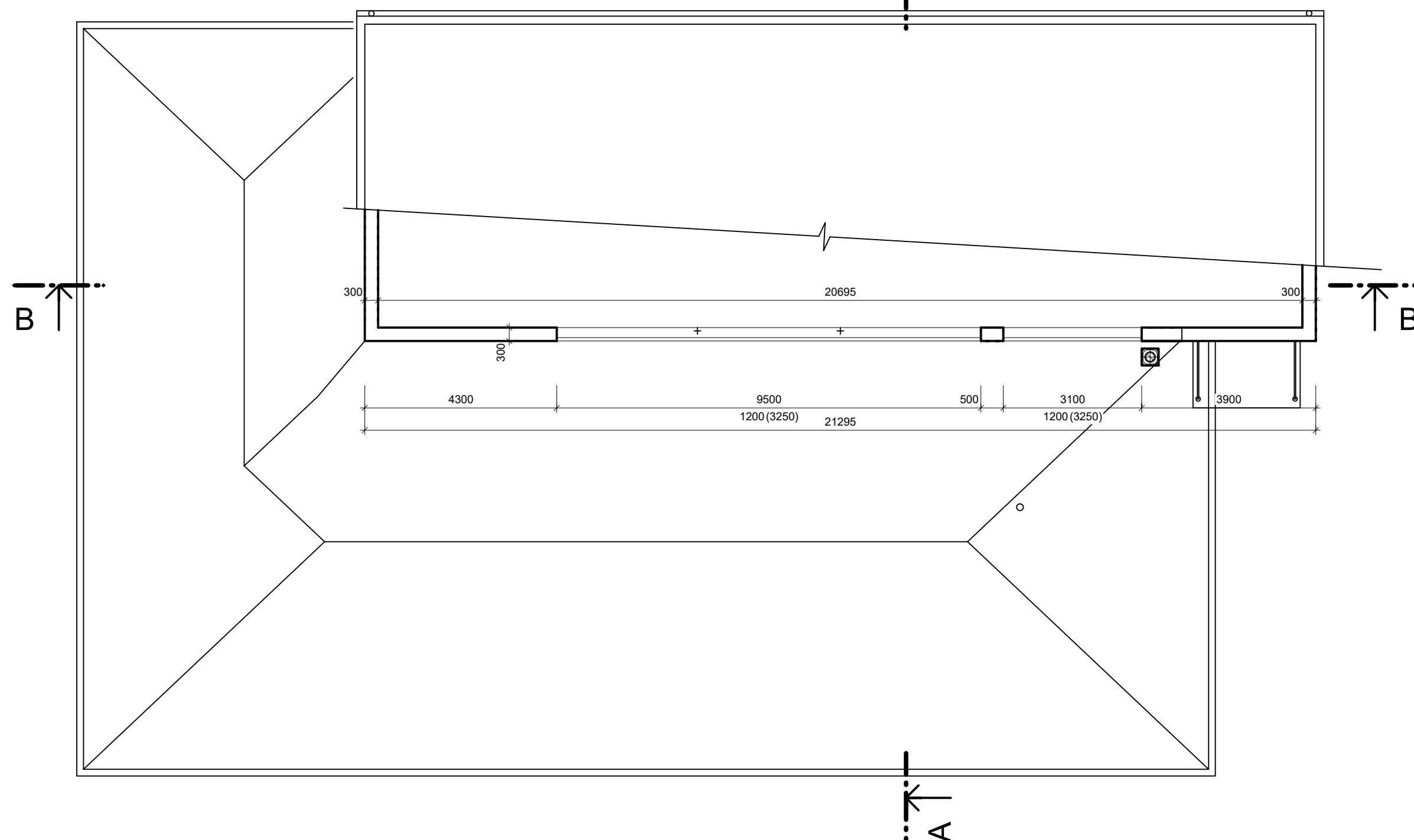


LEGENDA MIESTNOSTI:

Č.M.	NÁZOV MIESTNOSTI	PLOCHA (m <sup>2</sup> )
2.01	SCHODISKO	5,80
2.02	HALA 1	119,30
2.03	SCHODISKO	4,86
2.04	HALA 2	26,85

POZNÁMKY:

- Pr DEMONTÁŽ PŮVODNÝCH VONKAJŠÍCH PARAPETOV



UPOZORNENIE

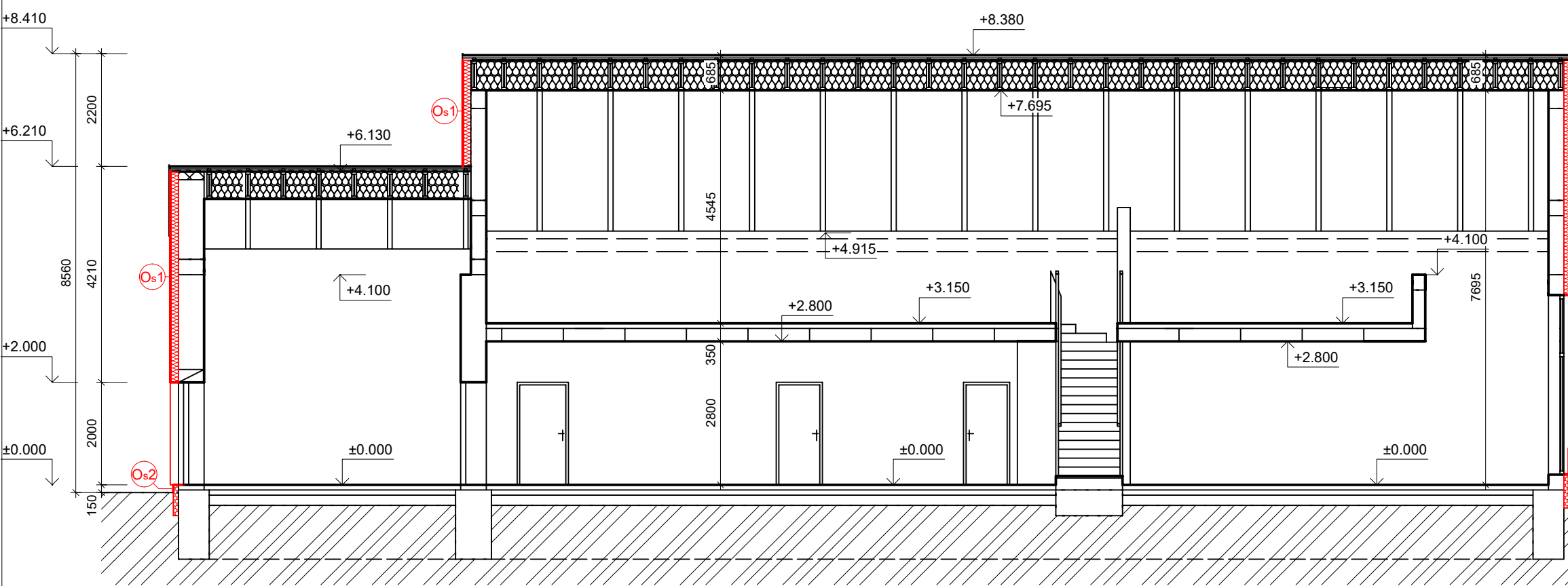
AKÉKOL'VEK ZMENY, DOPLNKY, PREKRESLOVANIE ALEBO ROZMNOŽOVANIE TEJTO DOKUMENTÁCIE JE V ZMYSE AUTORSKÉHO ZÁKONA BEZ SÚHLASU AUTORA NEPRÍPUSTNÉ!  
TENTO PROJEKT JE URČENÝ NA STAVEBNÉ POVOLENIE A NENAHRÁDZA REALIZAČNÚ DOKUMENTÁCIU!

±0,000 - PODLAHA VSTUPNÉHO PODLAŽIA

Spracovateľ:	T - projekt - Ing. Ladislav Ťažký Gemerský Jablonec 264, Gemerský Jablonec 98 035 tel.: 0915 342 777 mail: ladislav.tazky88@gmail.com		
Zodp. projektant:	Ing. Barnabáš Máté		
Vypracoval:	Ing. Ladislav Ťažký, PhD.		
Kontroloval:	Ing. Barnabáš Máté		
<p>ZVYŠOVANIE ENERGETICKEJ ÚČINNOSTI KULTÚRNEHO DOMU V OBCI SVÄTUŠE</p>		Sada:	Dátum: 1/2021
Miesto stavby:	Svätuš, 076 83, parc.č.: 175/2	Mierka:	Číslo výkresu:
Objednávateľ:	Obec Svätuš, Kvetná 2/6, 076 83 Svätuš	1:100	3A.
Stupeň:	PpSP		
Diel - časť:	<b>PÔDORYS 2.N.P. - SÚČASNÝ STAV</b>		

REZ B-B

SKLADBA KONŠTRUKCIÍ - OBVODOVÁ STENA:



FASÁDA Os1 - ZATEPLENIE EXIST. OBVODOVÉHO PLÁŠŤA

EXIST. - PŮVODNÁ OBVODOVÁ STENA  
 NÁVRH - PRÍPRAVA PODKLADU - PENETRÁCIA  
 NÁVRH - LEPIACA MALTA NANESENÁ CELOPLOŠNE  
 NÁVRH - FASÁDNA MINERÁLNA VLNA hr. 160 mm  
 NÁVRH - ARMOVACIA MALTA SO SKLOTEXILNOU ARMOVACOU MREŽKOU  
 NÁVRH - UNIVERZÁLNY ZÁKLAD  
 NÁVRH - TENKOVRSTVOVÁ ŠTRUKTÚROVANÁ OMIETKA - MINERÁLNA  
 (väčšie nerovnosti vyspraviť cementovou maltou, alt. lepiacou stierkou, podklad musí byť dostatočne suchý a čistý)

FASÁDA Os2 - ZATEPLENIE EXIST. OBVODOVÉHO PLÁŠŤA - SOKEL

EXIST. - PŮVODNÁ OBVODOVÁ STENA  
 NÁVRH - PODKLAD OPRAVIŤ PRUŽNOU HYDROIZOLÁCIU NA BÁZE CEMENTU  
 NÁVRH - LEPIACA MALTA NANESENÁ CELOPLOŠNE  
 NÁVRH - EXTRUDOVANÝ POLYSTYTÉN hr. 100 mm  
 NÁVRH - ARMOVACIA MALTA SO SKLOTEXILNOU ARMOVACOU MREŽKOU  
 NÁVRH - FASÁDNA POUZDROVÁ ÚPRAVA SOKLA  
 NÁVRH - MOZAIKOVÁ OMIETKA alt. KERAMICKÝ OBKLAD  
 (väčšie nerovnosti vyspraviť cementovou maltou, alt. lepiacou stierkou, podklad musí byť dostatočne suchý a čistý)

FASÁDA Os3 - ZATEPLENIE EXIST. OSTENIA A NADPRAŽIA

EXIST. - PŮVODNÁ OBVODOVÁ STENA  
 NÁVRH - PRÍPRAVA PODKLADU - PENETRÁCIA  
 NÁVRH - LEPIACA MALTA NANESENÁ CELOPLOŠNE  
 NÁVRH - FASÁDNA MINERÁLNA VLNA hr. 20 - 50 mm  
 NÁVRH - ARMOVACIA MALTA SO SKLOTEXILNOU ARMOVACOU MREŽKOU  
 NÁVRH - UNIVERZÁLNY ZÁKLAD  
 NÁVRH - TENKOVRSTVOVÁ ŠTRUKTÚROVANÁ OMIETKA - MINERÁLNA  
 (väčšie nerovnosti vyspraviť cementovou maltou, alt. lepiacou stierkou, podklad musí byť dostatočne suchý a čistý)

POZNÁMKY:

- Os1 KONTAKTNÝ ZATPLOVACÍ SYSTÉM FASÁDY
- Os2 KONTAKTNÝ ZATPLOVACÍ SYSTÉM SOKLA
- Os3 KONTAKTNÝ ZATPLOVACÍ SYSTÉM OSTENIA A NADPRAŽIA
- Pe NOVÁ VONKAJŠIA PARAPETNÁ DOSKA

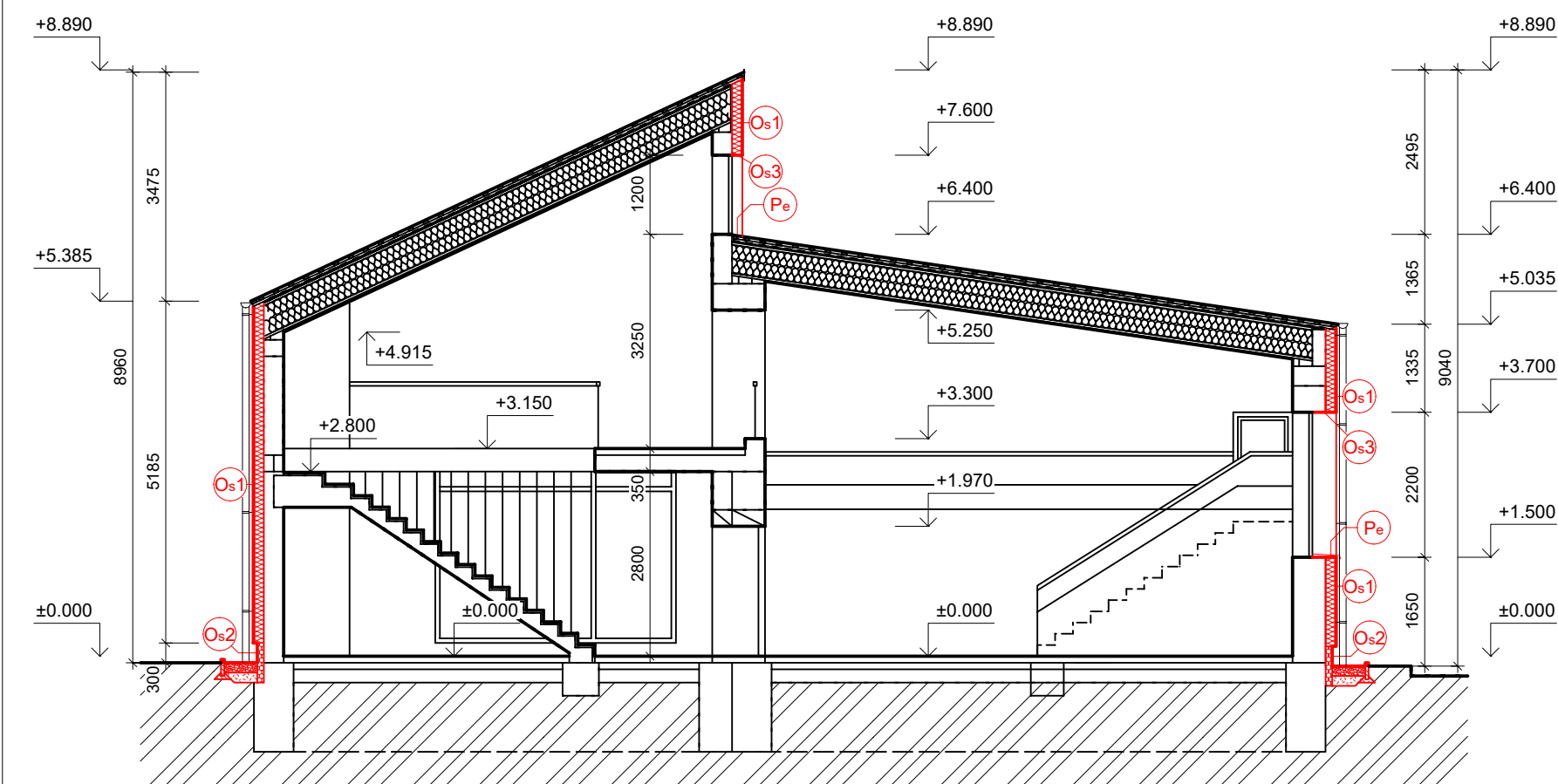
UPOZORNENIE

AKÉKOL'VEK ZMENY, DOPLNKY, PREKRESLOVANIE ALEBO ROZMNOŽOVANIE TEJTO DOKUMENTÁCIE JE V ZMYSLE AUTORSKÉHO ZÁKONA BEZ SÚHLASU AUTORA NEPRÍPUŠTNÉ!  
 TENTO PROJEKT JE URČENÝ NA STAVEBNÉ POVOLENIE A NENAHRÁDZA REALIZAČNÚ DOKUMENTÁCIU!

±0.000 - PODLAHA VSTUPNÉHO PODLAŽIA

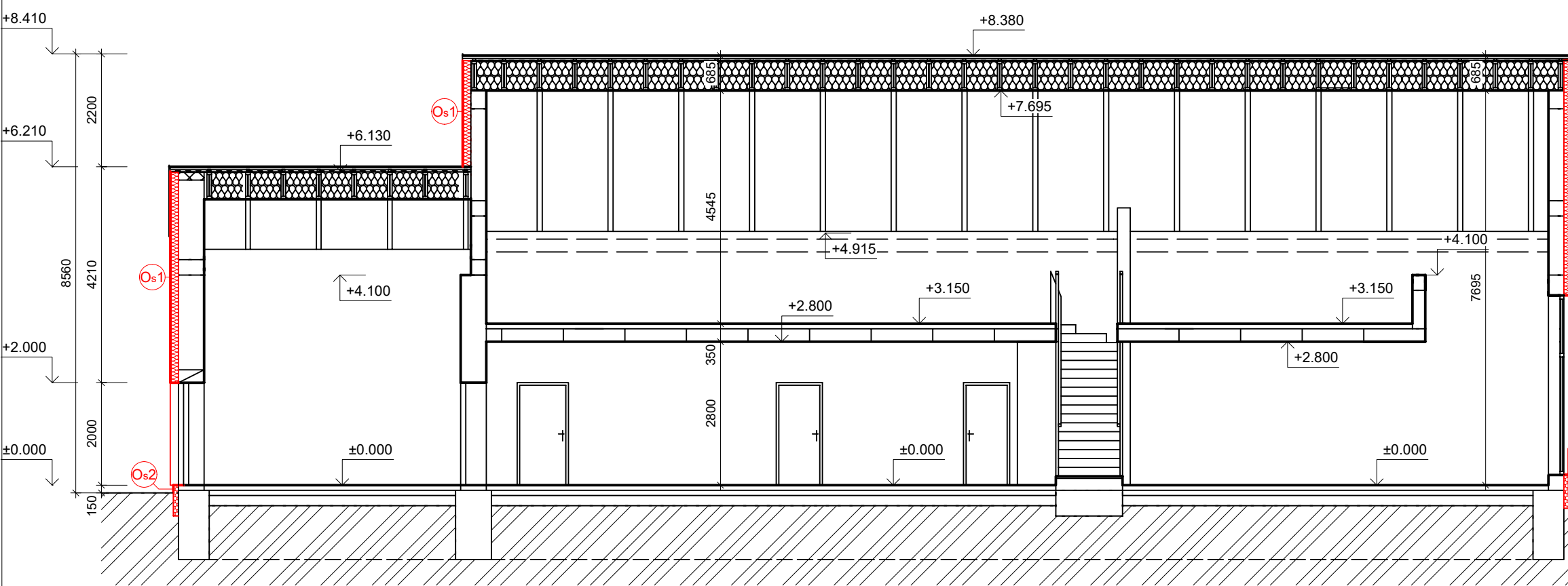
Spracovateľ:	T - projekt - Ing. Ladislav Ťažký Gemerský Jablonec 264, Gemerský Jablonec 98 035 tel.: 0915 342 777 mail: ladislav.tazky88@gmail.com		
Zodp. projektant:	Ing. Barnabáš Máté		
Vypracoval:	Ing. Ladislav Ťažký, PhD.		
Kontroloval:	Ing. Barnabáš Máté		
<b>ZVYŠOVANIE ENERGETICKEJ ÚČINNOSTI KULTÚRNEHO DOMU V OBCI SVĀTUŠE</b>		Sada:	
Miesto stavby:	Svätúše, 076 83, parc.č.: 175/2	Dátum:	1/2021
Objednávatel:	Obec Svätúše, Kvetná 2/6, 076 83 Svätúše	Mierka:	Číslo výkresu:
Stupeň:	PpSP	<b>1:100</b>	<b>4B.</b>
Diel - časť:	<b>REZ A-A, REZ B-B - NAVRHOVANÝ STAV</b>		

REZ A-A



REZ B-B

SKLADBA KONŠTRUKCIÍ - OBVODOVÁ STENA:



FASÁDA Os1 - ZATEPLENIE EXIST. OBVODOVÉHO PLÁŠŤA

EXIST. - PŮVODNÁ OBVODOVÁ STENA  
 NÁVRH - PRÍPRAVA PODKLADU - PENETRÁCIA  
 NÁVRH - LEPIACA MALTA NANESENÁ CELOPLOŠNE  
 NÁVRH - FASÁDNA MINERÁLNA VLNA hr. 160 mm  
 NÁVRH - ARMOVACIA MALTA SO SKLOTEXILNOU ARMOVACOU MREŽKOU  
 NÁVRH - UNIVERZÁLNY ZÁKLAD  
 NÁVRH - TENKOVRSTVOVÁ ŠTRUKTÚROVANÁ OMIETKA - MINERÁLNA  
 (väčšie nerovnosti vyspraviť cementovou maltou, alt. lepiacou stierkou, podklad musí byť dostatočne suchý a čistý)

FASÁDA Os2 - ZATEPLENIE EXIST. OBVODOVÉHO PLÁŠŤA - SOKEL

EXIST. - PŮVODNÁ OBVODOVÁ STENA  
 NÁVRH - PODKLAD OPRAVIŤ PRUŽNOU HYDROIZOLÁCIU NA BÁZE CEMENTU  
 NÁVRH - LEPIACA MALTA NANESENÁ CELOPLOŠNE  
 NÁVRH - EXTRUDOVANÝ POLYSTYTÉN hr. 100 mm  
 NÁVRH - ARMOVACIA MALTA SO SKLOTEXILNOU ARMOVACOU MREŽKOU  
 NÁVRH - FASÁDNA POUZDROVÁ ÚPRAVA SOKLA  
 NÁVRH - MOZAIKOVÁ OMIETKA alt. KERAMICKÝ OBKLAD  
 (väčšie nerovnosti vyspraviť cementovou maltou, alt. lepiacou stierkou, podklad musí byť dostatočne suchý a čistý)

FASÁDA Os3 - ZATEPLENIE EXIST. OSTENIA A NADPRAŽIA

EXIST. - PŮVODNÁ OBVODOVÁ STENA  
 NÁVRH - PRÍPRAVA PODKLADU - PENETRÁCIA  
 NÁVRH - LEPIACA MALTA NANESENÁ CELOPLOŠNE  
 NÁVRH - FASÁDNA MINERÁLNA VLNA hr. 20 - 50 mm  
 NÁVRH - ARMOVACIA MALTA SO SKLOTEXILNOU ARMOVACOU MREŽKOU  
 NÁVRH - UNIVERZÁLNY ZÁKLAD  
 NÁVRH - TENKOVRSTVOVÁ ŠTRUKTÚROVANÁ OMIETKA - MINERÁLNA  
 (väčšie nerovnosti vyspraviť cementovou maltou, alt. lepiacou stierkou, podklad musí byť dostatočne suchý a čistý)

POZNÁMKY:

- Os1 KONTAKTNÝ ZATPLOVACÍ SYSTÉM FASÁDY
- Os2 KONTAKTNÝ ZATPLOVACÍ SYSTÉM SOKLA
- Os3 KONTAKTNÝ ZATPLOVACÍ SYSTÉM OSTENIA A NADPRAŽIA
- Pe NOVÁ VONKAJŠIA PARAPETNÁ DOSKA

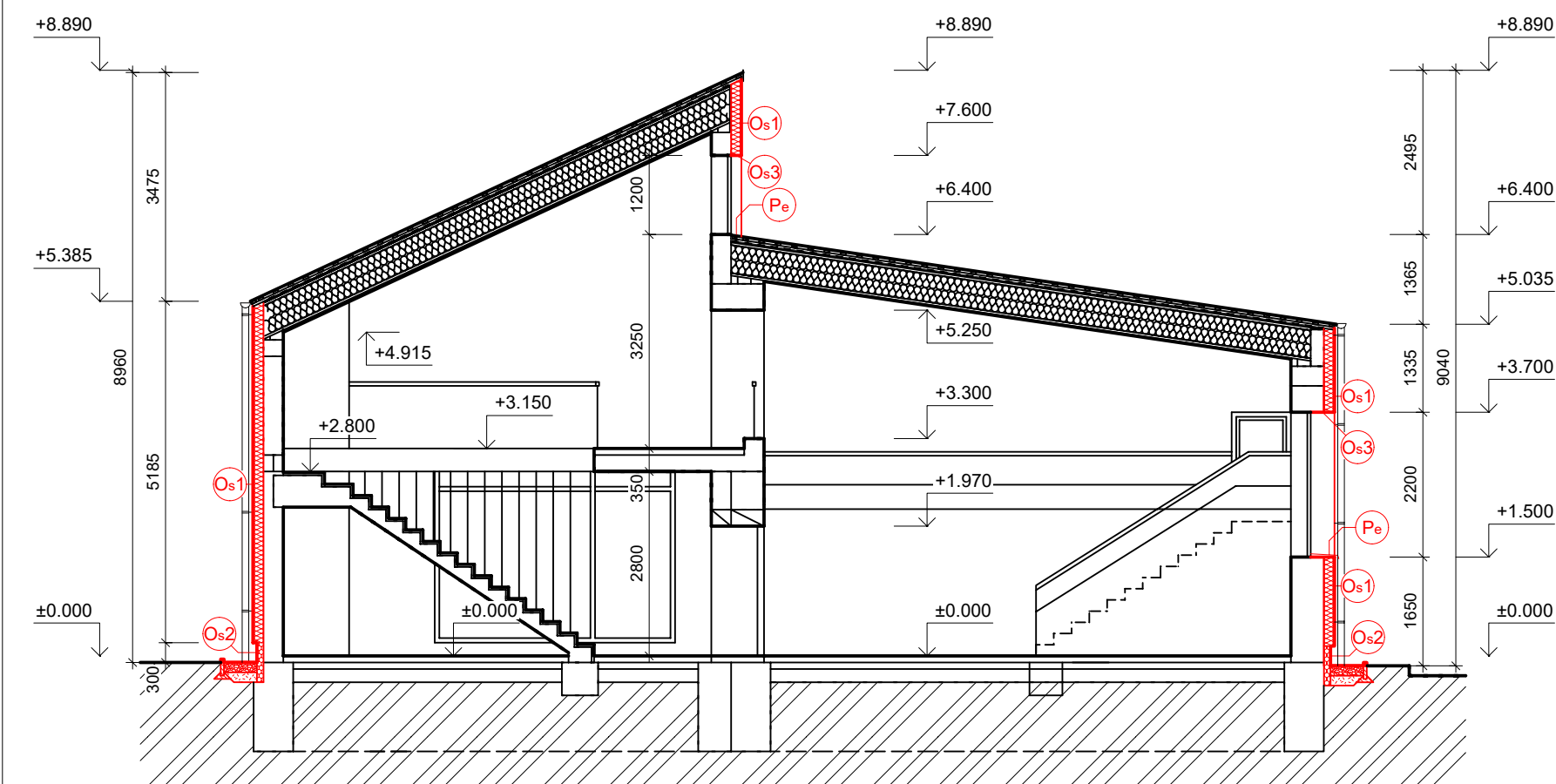
UPOZORNENIE

AKÉKOL'VEK ZMENY, DOPLNKY, PREKRESLOVANIE ALEBO ROZMNOŽOVANIE TEJTO DOKUMENTÁCIE JE V ZMYSLE AUTORSKÉHO ZÁKONA BEZ SÚHLASU AUTORA NEPRÍPUŠTNÉ!  
 TENTO PROJEKT JE URČENÝ NA STAVEBNÉ POVOLENIE A NENAHRÁDZA REALIZAČNÚ DOKUMENTÁCIU!

±0.000 - PODLAHA VSTUPNÉHO PODLAŽIA

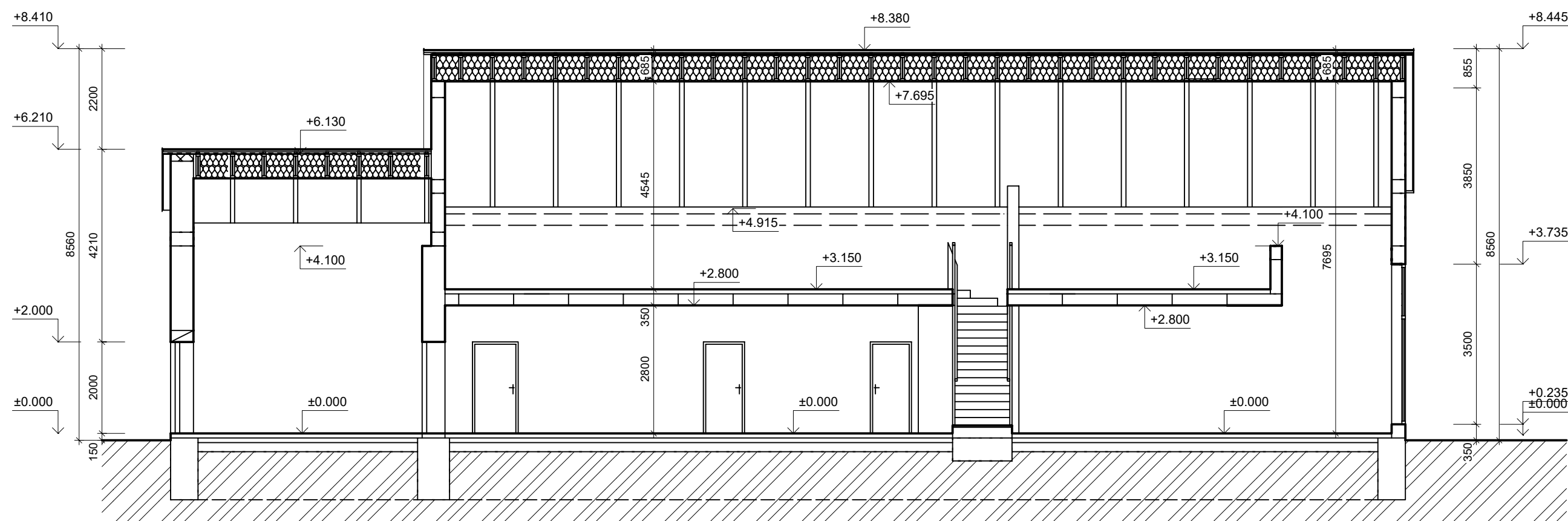
Spracovateľ:	T - projekt - Ing. Ladislav Ťažký Gemerský Jablonec 264, Gemerský Jablonec 98 035 tel.: 0915 342 777 mail: ladislav.tazky88@gmail.com		
Zodp. projektant:	Ing. Barnabáš Máté		
Vypracoval:	Ing. Ladislav Ťažký, PhD.		
Kontroloval:	Ing. Barnabáš Máté		
<b>ZVYŠOVANIE ENERGETICKEJ ÚČINNOSTI KULTÚRNEHO DOMU V OBCI SVĀTUŠE</b>		Sada:	
Miesto stavby:	Svätúše, 076 83, parc.č.: 175/2	Dátum:	1/2021
Objednávatel:	Obec Svätúše, Kvetná 2/6, 076 83 Svätúše	Mierka:	Číslo výkresu:
Stupeň:	PpSP	<b>1:100</b>	<b>4B.</b>
Diel - časť:	<b>REZ A-A, REZ B-B - NAVRHOVANÝ STAV</b>		

REZ A-A

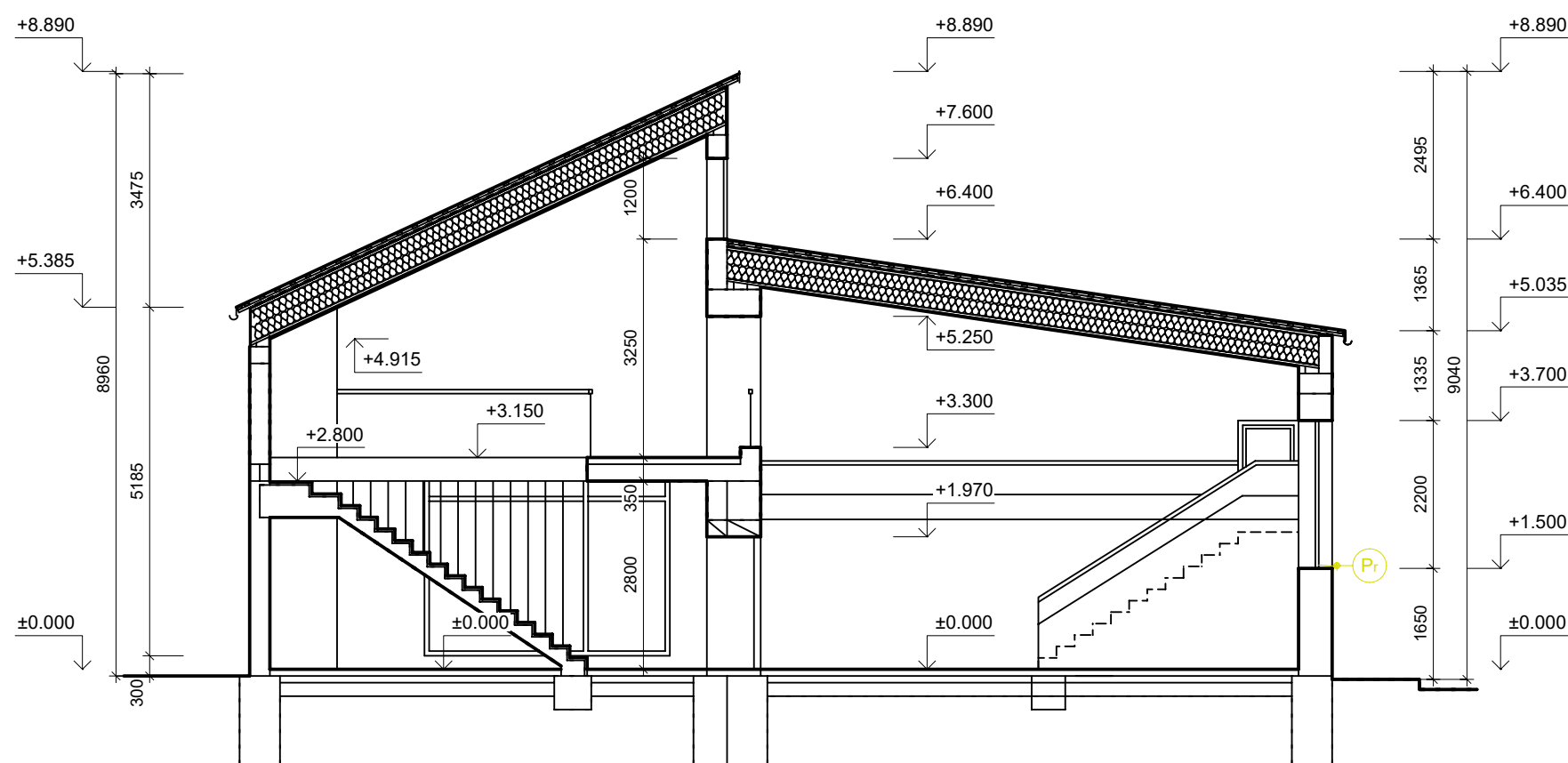




REZ B-B



REZ A-A



POZNÁMKY:

Pr DEMONTÁŽ PŮVODNÝCH VONKAJŠÍCH PARAPETOV

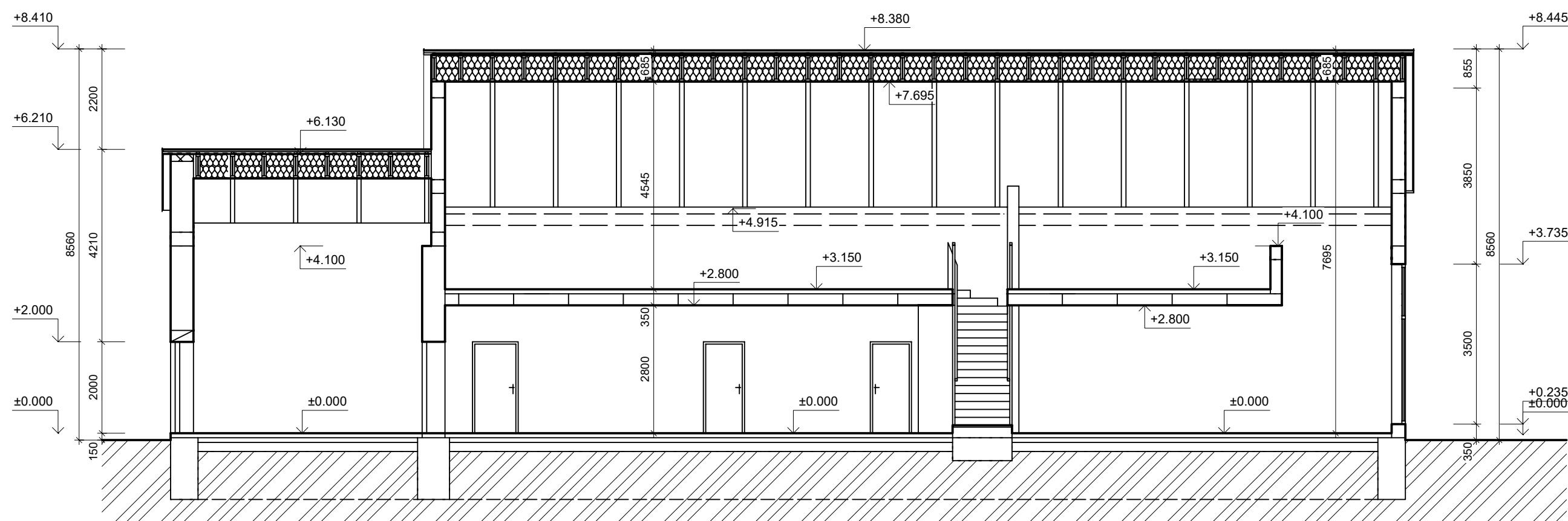
UPOZORNENIE

AKÉKOLVEK ZMENY, DOPLNKY, PREKRESLOVANIE ALEBO ROZMNOŽOVANIE TEJTO DOKUMENTÁCIE JE V ZMYSLE AUTORSKÉHO ZÁKONA BEZ SÚHLASU AUTORA NEPRÍPUSTNÉ! TENTO PROJEKT JE URČENÝ NA STAVEBNÉ POVOLENIE A NENAHRÁDZA REALIZAČNÚ DOKUMENTÁCIU!

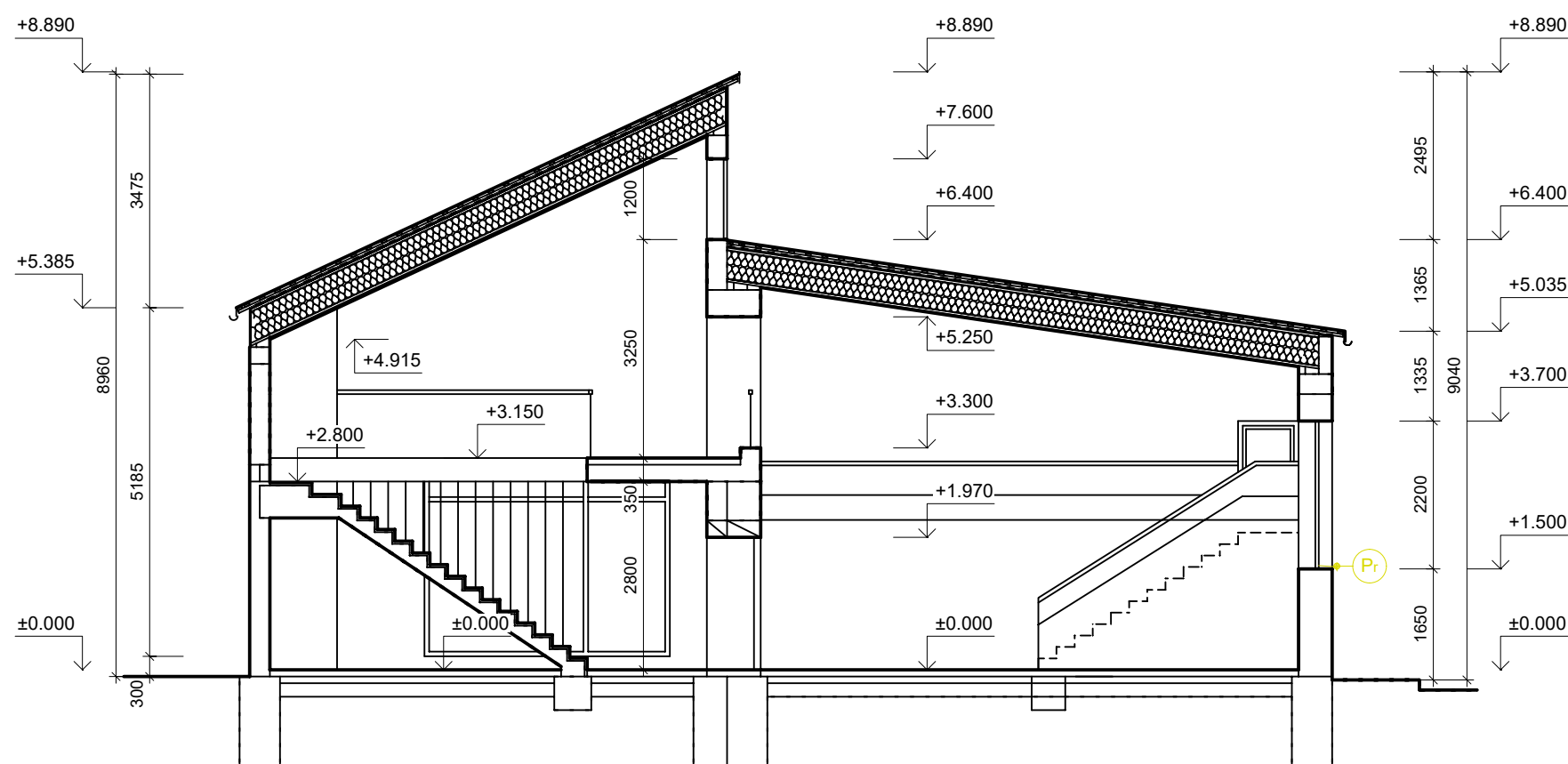
±0.000 - PODLAHA VSTUPNÉHO PODLAŽIA

Spracovateľ:	T - projekt - Ing. Ladislav Ťažký Gemerský Jablonec 264, Gemerský Jablonec 98 035 tel.: 0915 342 777 mail: ladislav.tazky88@gmail.com		
Zodp. projektant:	Ing. Barnabáš Máté		
Vypracoval:	Ing. Ladislav Ťažký, PhD.		
Kontroloval:	Ing. Barnabáš Máté		
<b>ZVÝŠOVANIE ENERGETICKEJ ÚČINNOSTI KULTÚRNEHO DOMU V OBCI SVÄTUŠE</b>		Sada:	Dátum: 1/2021
Miesto stavby:	Svätuš, 076 83, parc.č.: 175/2	Mierka:	Číslo výkresu: 4A.
Objednávateľ:	Obec Svätuš, Kvetná 2/6, 076 83 Svätuš	<b>1:100</b>	<b>4A.</b>
Stupeň:	PpSP		
Diel - časť:	<b>REZ A-A, REZ B-B - SÚČASNÝ STAV</b>		

REZ B-B



REZ A-A



POZNÁMKY:

Pr DEMONTÁŽ PŮVODNÝCH VONKAJŠÍCH PARAPETOV



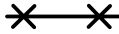


UPOZORNENIE

AKÉKOLVEK ZMENY, DOPLNKY, PREKRESLOVANIE ALEBO ROZMNOŽOVANIE TEJTO DOKUMENTÁCIE JE V ZMYSLE AUTORSKÉHO ZÁKONA BEZ SÚHLASU AUTORA NEPRÍPUSTNÉ! TENTO PROJEKT JE URČENÝ NA STAVEBNÉ POVOLENIE A NENAHRÁDZA REALIZAČNÚ DOKUMENTÁCIU!

±0.000 - PODLAHA VSTUPNÉHO PODLAŽIA

Spracovateľ:	T - projekt - Ing. Ladislav Ťažký Gemerský Jablonec 264, Gemerský Jablonec 98 035 tel.: 0915 342 777 mail: ladislav.tazky88@gmail.com		
Zodp. projektant:	Ing. Barnabáš Máté		
Vypracoval:	Ing. Ladislav Ťažký, PhD.		
Kontroloval:	Ing. Barnabáš Máté		
<b>ZVÝŠOVANIE ENERGETICKEJ ÚČINNOSTI KULTÚRNEHO DOMU V OBCI SVÄTUŠE</b>		Sada:	Dátum: 1/2021
Miesto stavby:	Svätuš, 076 83, parc.č.: 175/2	Mierka:	Číslo výkresu: 4A.
Objednávateľ:	Obec Svätuš, Kvetná 2/6, 076 83 Svätuš	<b>1:100</b>	<b>4A.</b>
Stupeň:	PpSP		
Diel - časť:	<b>REZ A-A, REZ B-B - SÚČASNÝ STAV</b>		

## LEGENDA:

-  RIEŠENÁ BUDOVA KULTÚRNEHO DOMU
-  POZEMOK OKOLO BUDOVY
-  HRANICA POZEMKU
-  HLAVNÝ VSTUP DO BUDOVY
-  VEDĽAJŠÍ VSTUP DO BUDOVY



## UPOZORNENIE

AKÉKOL'VEK ZMENY, DOPLNKY, PREKRESLOVANIE ALEBO ROZMNOŽOVANIE TEJTO DOKUMENTÁCIE JE V ZMYSLE AUTORSKÉHO ZÁKONA BEZ SÚHLASU AUTORA NEPRÍPUSTNÉ!  
TENTO PROJEKT JE URČENÝ NA STAVEBNÉ POVOLENIE A NENAHRÁDZA REALIZAČNÚ DOKUMENTÁCIU!

±0,000 - PODLAHA VSTUPNÉHO PODLAŽIA

Spracovateľ:	T - projekt - Ing. Ladislav Ťažký Gemerský Jablonec 264, Gemerský Jablonec 98 035 tel.:0915 342 777 mail: ladislav.tazky88@gmail.com		
Zodp. projektant:	Ing. Barnabáš Máté		
Vypracoval:	Ing. Ladislav Ťažký, PhD.		
Kontroloval:	Ing. Barnabáš Máté		
<b>ZVYŠOVANIE ENERGETICKEJ ÚČINNOSTI KULTÚRNEHO DOMU V OBCI SVĀTUŠE</b>		Sada:	Dátum: <b>1/2021</b>
Miesto stavby:	Svātuše, 076 83, parc.č.: 175/2	Mierka:	Číslo výkresu: <b>1.</b>
Objednávateľ:	Obec Svātuše, Kvetná 2/6, 076 83 Svātuše	<b>1:500</b>	<b>1.</b>
Stupeň:	PpSP		
Diel - časť:	<b>SITUÁCIA</b>		