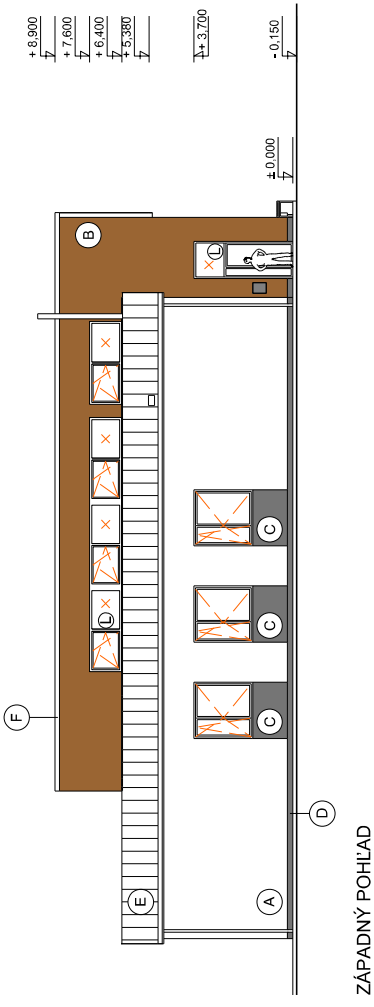
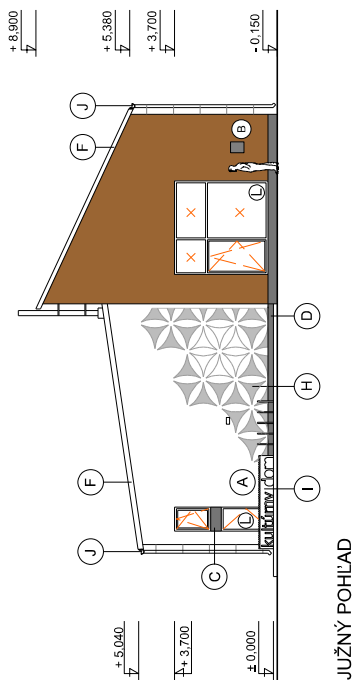


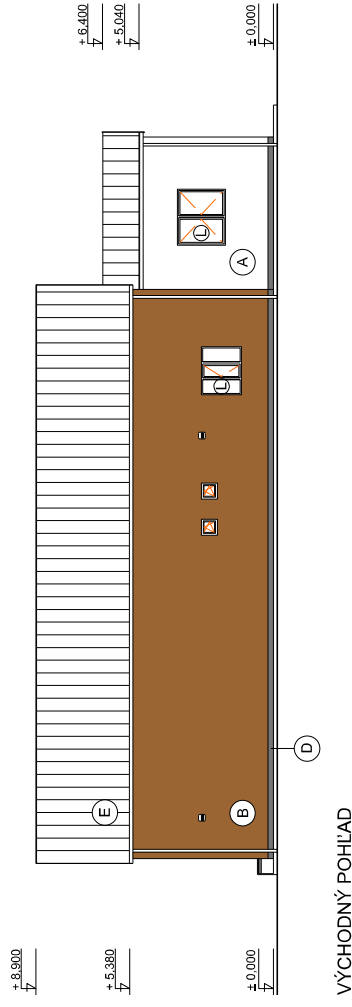
SEVERNÝ POHLAD



ZÁPADNÝ POHLAD



JUŽNÝ POHLAD



VÝCHODNÝ POHLAD

LEGENDA MATERIÁLOV

- A vonkajšia omietka /biela/ 245,0 m²
- B vonkajšia omietka /sedo hnedá/ 212,5 m²
- C vonkajšia omietka /tmavo sivá - RAL 7016/ 8,2 m²
- D soklová omietka /RAL 7016/
- E plechová strešná krytina /f. tmavosivá RAL 7016/
- F oplechovanie /f. sivá/
- G reliéfná grafika s textom vystupujúca z omietky, z XPS polystyrénu a striekanej vo farbe - tmavo sivá /RAL 7016/
- H reliéfná grafika zapustená v omietke, farba ako fasádna omietka B /RAL 000705000 - pri výbere kontaktovať architekta/
- I exteriérová lavička s vypáleným názvom KULTÚRNY DOM + oceľové stojany na bicykle
- J strešný žlab so zvodom z pozinkovaného plechu, Ø 100 mm
- K - kovanie je prispôbené plánovanejmu zatepleniu obvodových stien
- L dvojjazyčný názov vyrezávaný z XPS polystyrénu a striekanej vo farbe - tmavo sivá /RAL 7016/
- M výplne otvorov - hliníkový rám s alebo bez zasklenia vo farbe /tmavo sivá - RAL 7016/

POZNÁMKA

Pohľady zobrazujú riešenie fasády z architektonického návrhu s reliéfmi, ktoré sa zrealizujú až v rámci plánovaného vonkajšieho zateplenia budovy.

Tento výkres nenahrádza výrobnú dokumentáciu. Pred výrobou je nutné vykonať skutokové zameranie a výrobnú dokumentáciu konzultovať s architektom.

AUTOR PROJEKTU	Ing. arch. Martin Pačay	AUTORSKÁ OCHRANA:	Tento výkres je originál, jeho kopírovanie je trestné podľa §21, odst.4.) zákona č.383/1997 Z.z.
ZODPOVEDNÝ PROJEKTANT	Ing. arch. Martin Pačay	pačay	architekti
VYPRACOVAL	Ing. arch. Anna Vongrejová	Pačayová 13, 040 01 Košice	pwarchitekt@gmail.com
INVESTOR	Obec Svätušie - Obecný úrad Svätušie, Kvetná2, 076 83 Svätušie	OKRES	Trebišov
STAVBA	"Rekonštrukcia a prestavba kultúrneho domu v obci Svätušie" č.p. 175/2 Svätušie	OBEC	Svätušie
OBSAH	NAVRHOVANÝ STAV pohľady	STUPEŇ	SP POČET A4 2
		DATUM	DECEMBER 2015
		MIERKA	1:200
		ARCH.ČÍSLO	08/02/15.12.AS-13