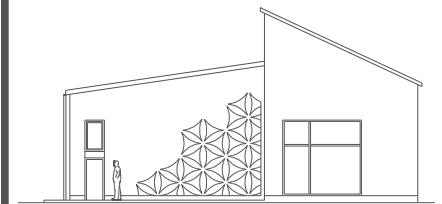


VÝKAZ OKIEN A FASÁDNYCH ZASKLENÝCH STIEN

VŠEOBECNÉ POZNÁMKY:

- KONŠTRUKCIA VŠETKÝCH FASÁDNYCH ZASKLENÝCH STIEN A OKIEN BUDE Z HLINÍKOVÝCH (resp. PLASTOVÝCH PROFILOV)
- FARBA: TMAVOSIVÁ RAL 7016 (ODTIEŇ SA UPRESNÍ PODĽA KONKRÉTNÉHO VZORKOVNÍKA DODÁVATEĽA)
- VŠETKY EXTERIÉROVÉ ZASKLENÉ STENY A OKNÁ BUDÚ ZASKLENÉ IZOLAČNÝM TROJSKLOM S PARAMETROM $k=0.7 \text{ W.M}^2.K^{-1}$
- OTVÁRANIE VŠETKÝCH ZASKLENÝCH STIEN A OKIEN RIEŠIŤ DOSIAHNUTEĽNÉ Z PODLAHY
- KOVANIE BUDE TYPU " WINKHAUS " JEDNOTLIVÉ TYPY BUDÚ VYBRANÉ ZO VZORKOVNICE DODÁVATEĽA
- VÝPLNE OTVOROV V OBVODOVÝCH STENÁCH SÚ ZOBRAZENÉ AKO POHĽAD Z EXTERIÉRU
- OTVORY DO KTORÝCH SÚ NAVRHOVANÉ VÝPLNE OTVOROV PRED REALIZÁCIOU PREMERATŤ PRIAMO NA STAVBE
- VÝROBNÚ DOKUMENTÁCIU VŠETKÝCH ZASKLENÝCH STIEN ODSÚHLASIŤ S PROJEKTANTOM
- VONKAJŠIE AJ VNÚTORNÉ PARAPETY BUDÚ SÚČASŤOU DODÁVKY OKIEN
- **VONKAJŠIE PARAPETY: - POPLASTOVANÝ PLECH**
FARBA: TMAVOSIVÁ RAL 7035
(budú súčasťou samostatnej dodávky v rámci plánovaného projektu zateplenia budovy)
- VNÚTORNÉ PARAPETY: DREVENÉ - odtieň prispôbiť interiéru
- PRESNÉ FAREBNÉ ODTIENE PARAPETOV BUDÚ URČENÉ NA ZÁKLADE KONZULTÁCIE S ICH DODÁVATEĽOM (ODTIEŇ SA UPRESNÍ PODĽA KONKRÉTNÉHO VZORKOVNÍKA DODÁVATEĽA)
- ROZMERY OTVÁRAVÝCH ČASTÍ JE MOŽNÉ UPRAVIŤ VZHĽADOM NA POUŽITÉ PROFILY, ALE JE NUTNÉ DODRŽAŤ MINIMÁLNE PRIECHODOVÉ A PODCHODNÉ ROZMERY (BUDÚ UPRAVENÉ NA ZÁKLADE KONZULTÁCIE S ICH DODÁVATEĽOM)
- VÝŠKA OTVÁRAVÉHO KRÍDLA OTVÁRAVÉHO KRÍDLA JE ZÁVISLÁ OD HRÚBKY PROFILOV ZASKLENNÝCH STIEN (upresnenia po konzultácii s dodávateľom zaskleňných stien)

STAVBA



Kultúrny dom - Svätuše

MIESTO STAVBY

Svätuše

INVESTOR

**Obec Svätuše
Obecný úrad Svätuše
Kvetná 2
076 83 Svätuše**

AUTORI

Ing.arch. Martin Pačay

VYPRACOVAL

Ing.arch. Anna Vongrejová

ZODPOVEDNÝ PROJEKTANT

Ing.arch. Martin Pačay

pačay
architekti

Poštová 13, 040 01 Košice
pw.architekti@gmail.com

STUPEŇ PROJEKTU

**Projekt
pre stavebné povolenie**

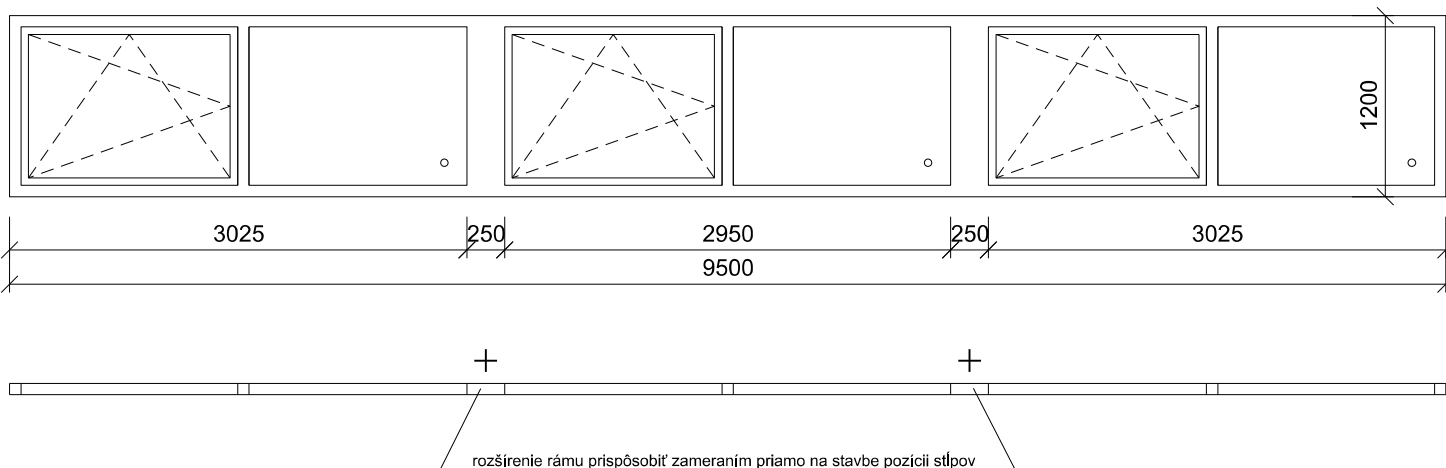
DÁTUM

12/2015

PARÉ

4

Č.P.	SCHÉMA	POPIS	POČET	
			1.NP	2.NP
O1		<p>ZASKLENNÁ STENA EXTERIÉROVÁ 3500x3500 mm SKLOPNO-OTVÁRAVÉ KRÍDLO 1200x2200mm KONŠTRUKCIA - HLINÍKOVÁ ZASKLENIE - ČÍRIM IZOLAČNÝM TROJSKLOM k=0.7 W.M .K-1 OSTENIE - MUROVANÁ STENA NADPRAŽIE - ŽB. VENIEC OTVÁRANIE DOSIAHNUTELNÉ Z PODLAHY EXTERIÉROVÝ PARAPET - BETÓNOVÝ resp. KAMENNÝ INTERIÉROVÝ PARAPET - DREVENÝ</p>	1	
O2		<p>EXTERIÉROVÉ OKNO 1000x1350 mm DNU OTVÁRAVO-SKLOPNÉ KRÍDLO KONŠTRUKCIA - HLINÍKOVÁ ZASKLENIE - ČÍRIM IZOLAČNÝM TROJSKLOM k=0.7 W.M .K-1 OSTENIE - MUROVANÁ STENA NADPRAŽIE - ŽB. VENIEC OTVÁRANIE DOSIAHNUTELNÉ Z PODLAHY EXTERIÉROVÝ PARAPET - Z POPLASTOVANÉHO PLECHU INTERIÉROVÝ PARAPET - DREVENÝ</p>		1
O3		<p>EXTERIÉROVÉ OKNO 9500x1200 mm DNU OTVÁRAVO-SKLOPNÉ KRÍDLO KONŠTRUKCIA - HLINÍKOVÁ ZASKLENIE - ČÍRIM IZOLAČNÝM TROJSKLOM k=0.7 W.M .K-1 OSTENIE - ŽB. STĹP NADPRAŽIE - ŽB. VENIEC OTVÁRANIE DOSIAHNUTELNÉ Z PODLAHY EXTERIÉROVÝ PARAPET - Z POPLASTOVANÉHO PLECHU INTERIÉROVÝ PARAPET - DREVENÝ</p>		1

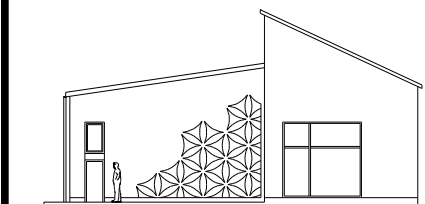


- OTVORY DO KTORÝCH SÚ NAVRHOVANÉ VÝPLNE OTVOROV PRED VÝROBOU A REALIZÁCIOU
 PREMERAT' PRIAMO NA STAVBE !!!

Č.P.	SCHÉMA	POPIS	POČET	
			1.NP	2.NP
O4		EXTERIÉROVÉ OKNO 3100x1200 mm DNU OTVÁRAVO-SKLOPNÉ KRÍDLO KONŠTRUKCIA - HLINÍKOVÁ ZASKLENIE - ČÍRIM IZOLAČNÝM TROJSKLOM k=0.7 W.M .K-1 OSTENIE - ŽB. STĹPY NADPRAŽIE - ŽB. VENIEC OTVÁRANIE DOSIAHNUTEĽNÉ Z PODLAHY EXTERIÉROVÝ PARAPET - Z POPLASTOVANÉHO PLECHU INTERIÉROVÝ PARAPET - DREVENÝ	1	1
O5		EXTERIÉROVÉ OKNO 2100x1800 mm DNU OTVÁRAVO-SKLOPNÉ KRÍDLO + DNU OTVÁRAVÉ KRÍDLO KONŠTRUKCIA - PLASTOVÁ ZASKLENIE - ČÍRIM IZOLAČNÝM TROJSKLOM k=0.7 W.M .K-1 OSTENIE - MURIVO Z TEHLOVÝCH TVÁRNIC NADPRAŽIE - ŽB. VENIEC OTVÁRANIE DOSIAHNUTEĽNÉ Z PODLAHY EXTERIÉROVÝ PARAPET - Z POPLASTOVANÉHO PLECHU INTERIÉROVÝ PARAPET - DREVENÝ	1	
O6		EXTERIÉROVÉ OKNO 1800x1500 mm DNU OTVÁRAVO-SKLOPNÉ KRÍDLO + DVE PEVNÉ KRÍDLA KONŠTRUKCIA - PLASTOVÁ ZASKLENIE - ČÍRIM IZOLAČNÝM TROJSKLOM k=0.7 W.M .K-1 OSTENIE - MURIVO Z TEHLOVÝCH TVÁRNIC NADPRAŽIE - ŽB. VENIEC OTVÁRANIE DOSIAHNUTEĽNÉ Z PODLAHY EXTERIÉROVÝ PARAPET - Z POPLASTOVANÉHO PLECHU INTERIÉROVÝ PARAPET - DREVENÝ	1	
O7		EXTERIÉROVÉ OKNO 600x600 mm DNU OTVÁRAVO-SKLOPNÉ KRÍDLO KONŠTRUKCIA - PLASTOVÁ ZASKLENIE - ČÍRIM IZOLAČNÝM TROJSKLOM k=0.7 W.M .K-1 OSTENIE - ŽB. PREFABRIKOVANÝ PANEL NADPRAŽIE - ŽB. PREFABRIKOVANÝ PANEL OTVÁRANIE DOSIAHNUTEĽNÉ Z PODLAHY EXTERIÉROVÝ PARAPET - Z POPLASTOVANÉHO PLECHU INTERIÉROVÝ PARAPET - DREVENÝ	1	

- OTVORY DO KTORÝCH SÚ NAVRHOVANÉ VÝPLNE OTVOROV PRED VÝROBOU A REALIZÁCIOU
 PREMERAŤ PRIAMO NA STAVBE !!!

STAVBA



Kultúrny dom - Svätuše

MIESTO STAVBY

Svätuše

INVESTOR

Obec Svätuše
Obecný úrad Svätuše
Kvetná 2
076 83 Svätuše

AUTORI

Ing.arch. Martin Pačay

VYPRACOVAL

Ing.arch. Anna Vongrejová

ZODPOVEDNÝ PROJEKTANT

Ing.arch. Martin Pačay

VÝKAZ DVERÍ

VŠEOBECNÉ POZNÁMKY:

- OTVORY, DO KTORÝCH SÚ NAVRHOVANÉ VÝPLNE OTVOROV PRED REALIZÁCIOU PREMERAŤ PRIAMO NA STAVBE
- PRESNÉ ODTIEŇE ZARUBNÍ A DÝH DVERNÝCH KRÍDEL BUDÚ URČENÉ NA ZÁKLADE KONZULTÁCIE S ICH DODÁVATEĽOM
- KOVANIA (KĽUČKY) BUDÚ URČENÉ NA ZÁKLADE KONZULTÁCIE S ICH DODÁVATEĽOM

pačay
architekti

Poštová 13, 040 01 Košice
pw.architekti@gmail.com

STUPEŇ PROJEKTU

Projekt
pre stavebné povolenie

DÁTUM

12/2015

PARÉ

4

Č.P.	SCHÉMA	POPIS		
			I.NP	II.NP
D1		<p>DVERE HLINÍKOVÉ EXTERIÉROVÉ HLADKÉ PRESKLENÉ ZASKLENIE - ČÍRIM IZOLAČNÝM TROJSKLOM $k=0.7$ W.M. K-1 OTVÁRAVÉ DVOJKRÍDLOVÉ S POLODRÁŽKOU OSADENÉ DO HLINÍKOVEJ ZÁRUBNE S TESNIACIM PROFILOM V POLODRÁŽ.</p> <p>POVRCHOVÁ ÚPRAVA - FARBA VHODNÁ DO EXTERIÉRU - ODTIEŇ PRISPŮSOBIŤ FARBE OKIEN (RAL 7016)</p> <p>NADPRAŽIE - ŽB. VENIEC OSTENIE- tehlová MUROVANÁ STENA hr. 300mm KOVANIE Z LAHKÉHO KOVU ROZMER DVERNÉHO KRÍDLA 900x2500</p>	P	
			L	1
D2		<p>DVERE HLINÍKOVÉ EXTERIÉROVÉ HLADKÉ PLNÉ OTVÁRAVÉ JEDNOKRÍDLOVÉ S POLODRÁŽKOU OSADENÉ DO HLINÍKOVEJ ZÁRUBNE S TESNIACIM PROFILOM V POLODRÁŽ.</p> <p>POVRCHOVÁ ÚPRAVA - FARBA VHODNÁ DO EXTERIÉRU - ODTIEŇ PRISPŮSOBIŤ FARBE OKIEN (RAL 7016)</p> <p>NADPRAŽIE - ŽB. VENIEC OSTENIE - MUROVANÁ STENA KOVANIE Z LAHKÉHO KOVU ROZMER DVERNÉHO KRÍDLA 900x1970</p>	P	1
			L	1
D3		<p>DVERE DREVENÉ VNÚTORNÉ HLADKÉ PLNÉ OTVÁRAVÉ JEDNOKRÍDLOVÉ S POLODRÁŽKOU OSADENÉ DO DREVENEJ ZÁRUBNE - ODTIEŇ DUB S TESNIACIM PROFILOM V POLODRÁŽ.</p> <p>POVRCHOVÁ ÚPRAVA - PRÍRODNÁ DÝHA S JEMNOU ŠTRUKTÚROU - ODTIEŇ PRISPŮSOBIŤ DVERÁM V CELEJ STAVBE</p> <p>NADPRAŽIE - ŽB. VENIEC OSTENIE- MUROVANÁ STENA KOVANIE Z LAHKÉHO KOVU ROZMER DVERNÉHO KRÍDLA 800+800x1970 + nadsvetlík</p> <p>POZN. - výšku dverí prispôsobiť výške jestvujúcich vnútorných dverí s nadsvetlíkom</p>	P	
			L	1
D4		<p>DVERE DREVENÉ VNÚTORNÉ HLADKÉ PLNÉ OTVÁRAVÉ JEDNOKRÍDLOVÉ S POLODRÁŽKOU OSADENÉ DO OCEĽOVEJ ZÁRUBNE - FARBA BIELA S TESNIACIM PROFILOM V POLODRÁŽKE</p> <p>POVRCHOVÁ ÚPRAVA - DÝHA S JEMNOU ŠTRUKTÚROU - FARBA BIELA</p> <p>NADPRAŽIE - ŽB. VENIEC OSTENIE- MUROVANÁ STENA KOVANIE Z LAHKÉHO KOVU ROZMER DVERNÉHO KRÍDLA 600x1970</p>	P	
			L	2

**- OTVORY DO KTORÝCH SÚ NAVRHOVANÉ VÝPLNE OTVOROV PRED VÝROBOU A REALIZÁCIOU
 PREMERAŤ PRIAMO NA STAVBE !!!**